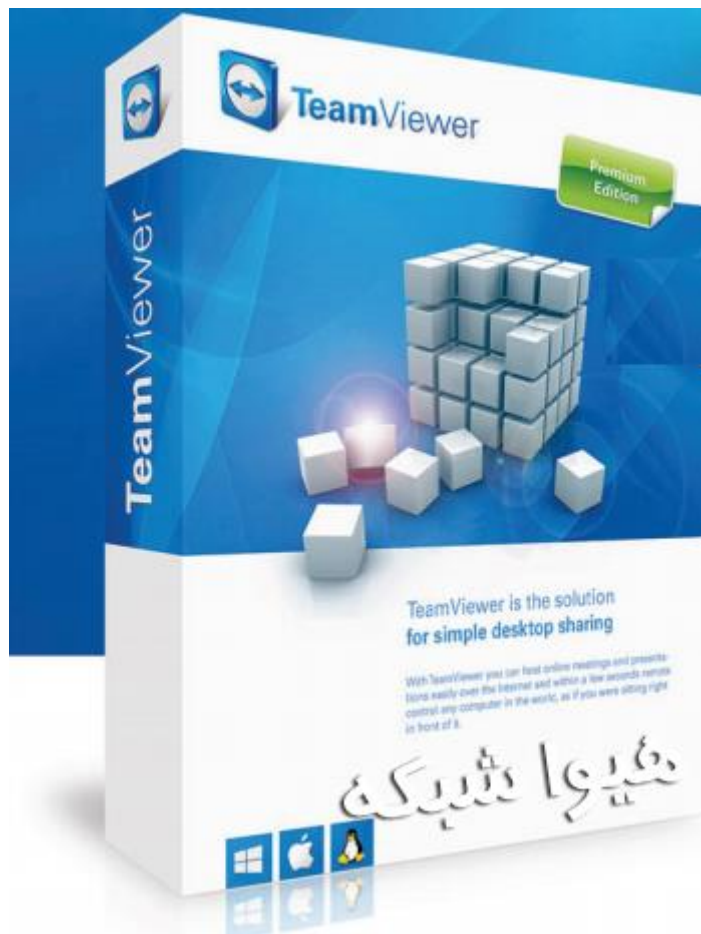


به نام خدا

آموزش نرم افزار

TeamViewer ۹,۰,۲۸۲۲۳

کاری از گروه آموزشی هیوا شبکه



با نرم افزار TeamViewer می توانید :

یک کامپیوتر را از طریق اینترنت تعمیر کنید!

یک کامپیوتر را از طریق اینترنت کنترل کنید مثلا به عنوان یک مدیر IT می توانید کامپیوتر های دیگر را بازرسی کنید!

بدون داشتن Public IP دیتا انتقال دهید!

از طریق اینترنت یک شبکه LAN بسازید!

از طریق اینترنت ویدئو **کنفرانس** بدهید!

از طریق اینترنت یک کامپیوتر را روشن کنید!

و خیلی کارهای دیگر انجام دهید !!!

TeamViewer یک نرم افزار قدرتمند و پرترفدار برای پاسخ به این نیاز هاست، طبق ادعای سایت TeamViewer بیش از ۲۰۰ میلیون نفر از این نرم افزار استفاده میکنند. در این PDF قصد داریم آموزش TeamViewer ۹,۰,۲۸۲۲۲ را به صورت کامل به شما تقدیم کنیم.

در حالت معمول برای اتصال به یک سیستم از راه دور نیاز به نیاز IP Valid می باشد که برای هر سیستم یکتاست این نوع IP نیاز به درخواست و هزینه از ISP را دارد برنامه مذکور این محدودیت رو رفع نموده و یک عدد ۹ رقمی به عنوان ID به سیستم تخصیص می دهد که تا تعویض سیستم عامل تغییر نمی کند.

مزیت دیگر این برنامه امکان استفاده با انواع سرعت های (WiMAX, ADSL, WiFi, Dial up) با تنظیمات و قابلیت بهینه سازی برای بهترین نتیجه رو دارا می باشد.

با اتصال به سیستم هدف برخلاف ریموت کنترل ویندوز، شخص log Off نشده و می تواند مراحل کار شما رو ببیند و بصورت آموزشی و امنیتی بکار برده شود

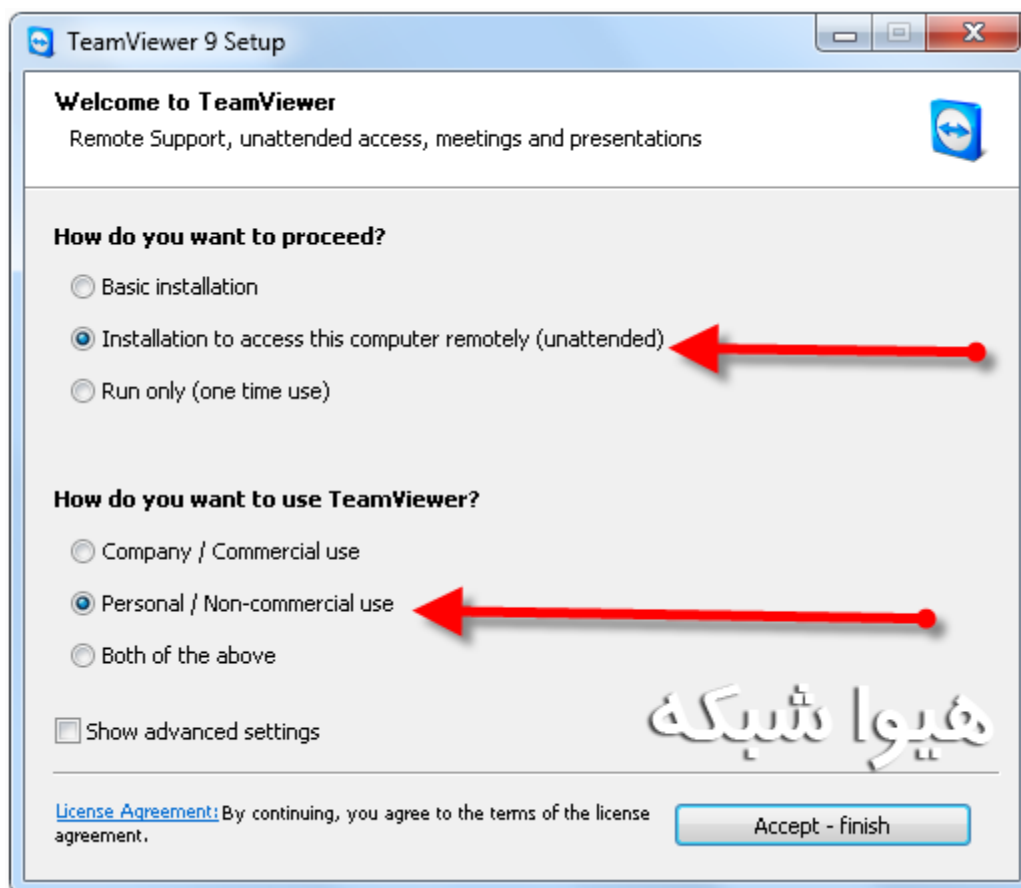
قابلیت ها و امکانات دیگر :

- عدم نیاز به Public IP
- امکان استفاده از نرم افزار حتی با اینترنت Dialup
- امکان ارسال و دریافت فایل بین دو سیستم با بالاترین سرعت ممکن (باتوجه به سرعت اینترنت شما)
- امکان ضبط فعالیت ها به صورت یک فایل ویدئویی (قابل پخش تنها در نرم افزار TeamViewer)
- امکان استفاده از نرم افزار به صورت Portable (بدون نیاز به نصب) مناسب برای استفاده در کافی نت ها، ادارات و ...
- امکان تعریف سطح دسترسی برای کاربر میهمان

- امکان استفاده از حافظه کلیپ برد یک رایانه در رایانه دیگر (این قابلیت مفید با روشن شدن کلید Scroll Lock فعال می شود) مناسب برای کپی کردن یک متن یا شماره سریال و ... انتخاب شده در یک رایانه و Paste کردن در رایانه دیگر
- مصرف بهینه پهنای باند
- امکان کار با فایروال شبکه (بدون نیاز به پورت فعال)
- برقراری اتصال با امنیت بسیار بالای و اطلاعات رمز شده و به صورت SSL
- امکان Restart سیستم از راه دور
- پشتیبانی از VPN برای ایجاد شبکه شخصی بین سیستمها برای کاربردهای خاص
- ...

آموزش نرم افزار TeamViewer را از اولین مرحله یعنی فرآیند نصب آغاز می کنیم:

وقتی برای اولین بار فایل ستاپ TeamViewer را باز می کنید از شما پرسیده می شود که آیا قصد اجرای TeamViewer را دارید(حالت Portable که اغلب در کافی نت ها مورد استفاده قرار می گیرد) یا می خواهید آنرا نصب کنید. گزینه دوم را انتخاب کنید تا از حداکثر امکانات TeamViewer استفاده نمایید. همچنین فقط ورژن غیر تجاری non-commercial این نرم افزار رایگان است و برای استفاده از ورژن های پیشرفته تر(commercial) باید لایسنس داشته باشید. در بخش دوم هم گزینه دوم را انتخاب کنید(عکس زیر)



در مرحله بعد از شما خواسته می شود که برای کامپیوتر خود در شبکه های مجازی TeamViewer یک نام و پسورد انتخاب کنید:



Unattended access - Step 1 of 2

Define personal password

Set a name and a personal password for this computer.

Computer name: Hiva-Network-PC

Password: ●●●●●●

Confirm password: ●●●●●●

هیوا شبکه

< Back Next > Cancel

در این بخش از شما در مورد TeamViewer Account سوال می شود. اجباری برای ساخت این Account نیست. می توانید با انتخاب گزینه سوم به بخش بعد بروید:

Unattended access - Step 2 of 2

Add this computer to Computers & Contacts

If you have a TeamViewer account you can add this computer to the list of your computers. In your computer list you will see if this computer is online and connect to it directly.

Create a free TeamViewer account
 I already have a TeamViewer account
 I don't want to create a TeamViewer account now

Your name:

E-mail:

Password:

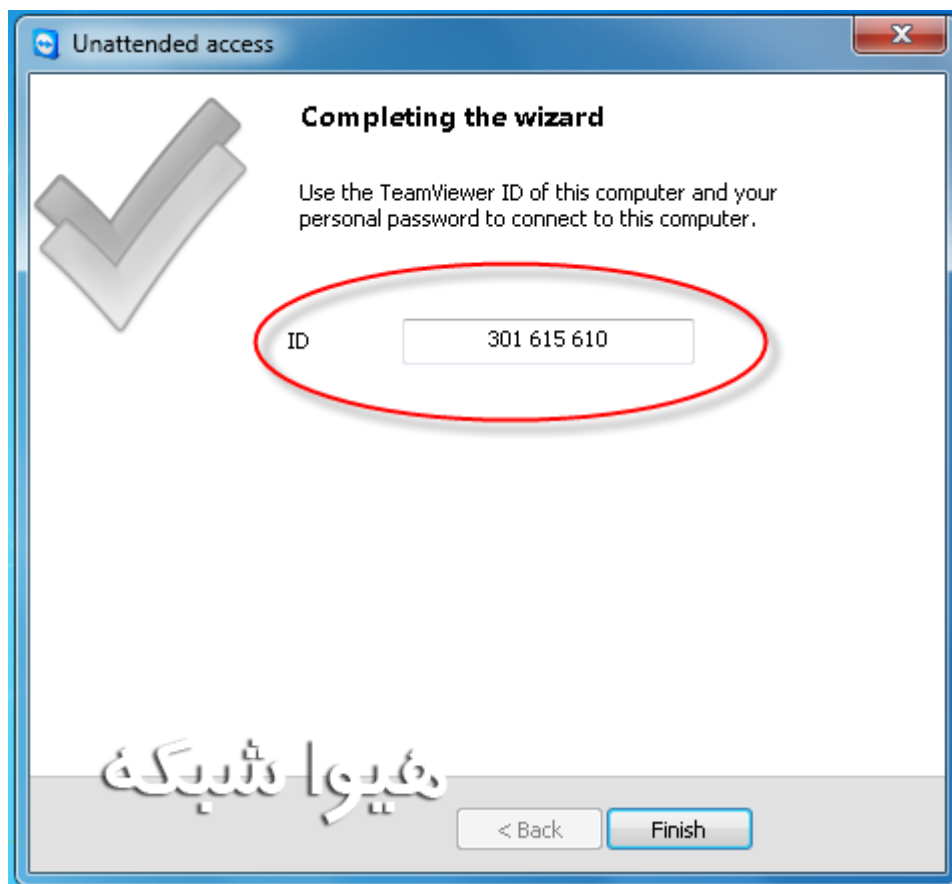
Confirm password:

Subscribe to our free newsletter

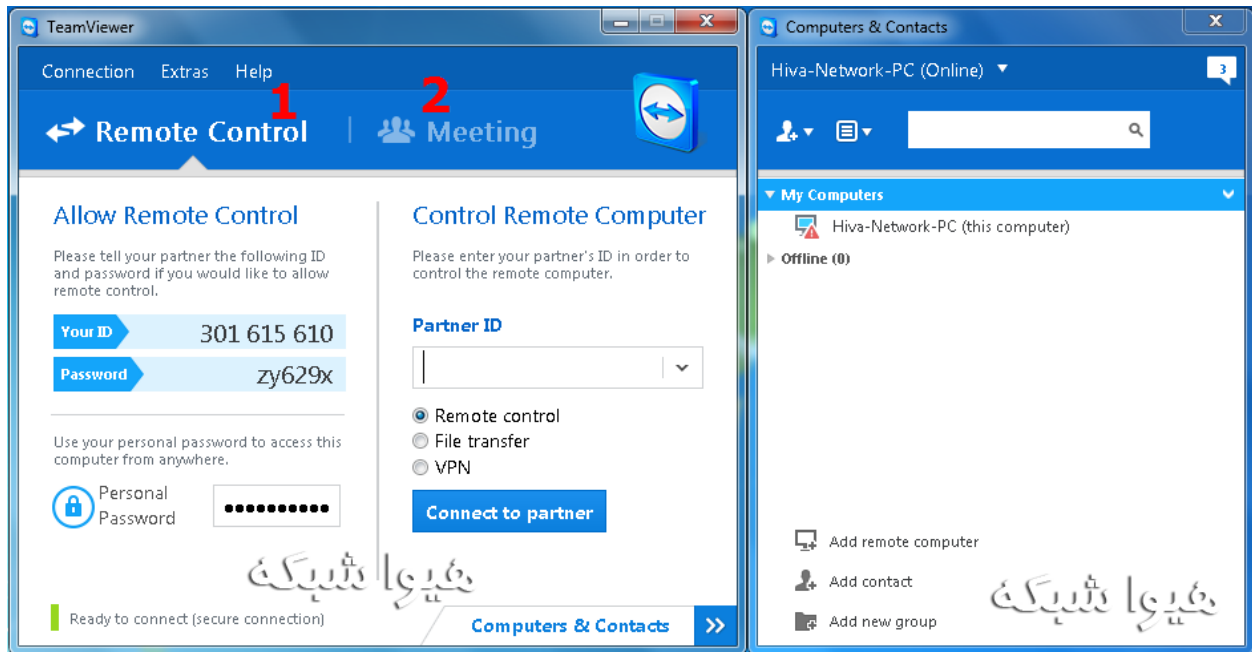
< Back Next > Cancel

هیوا شبکه

در مرحله آخر نصب یک ID نه رقمی به کامپیوتر شما اختصاص داده می شود که تا زمانی که سیستم عامل خود را تعویض نکنید این ID تغییر نمی کند:



بعد از نصب، پنجره زیر نمایش داده می شود:



1 Remote Control : تنظیمات مربوط به انتقال دیتا و کنترل کامپیوتر دیگر

2 Meeting : تنظیمات مربوط به ریموت کردن همزمان چند کامپیوتر به یک کامپیوتر(این مورد برای

کنفرانس دادن و آموزش دادن بسیار مفید است). Meeting در واقع همان Remote Control است با این تفاوت که بجای ارتباط با فقط یک کامپیوتر (که در Remote Control اینطور است) می توان با چندین کامپیوتر ارتباط صوتی و تصویری داشت.

بخش Meeting برای کنفرانس یا آموزش همزمان به چند نفر استفاده می شود. در ورژنهای قبلی بجای Meeting از نام Presentation استفاده شده. حالت Meeting تقریباً تمام امکاناتی که قبلاً ذکر شده وجود دارد مثل Voice over IP, File Box, Screen Sharing, انتقال تصویر و یکم و ... Meeting نیازی به توضیح ندارد چون اکثر گزینه های آن قبلاً توضیح داده شده.

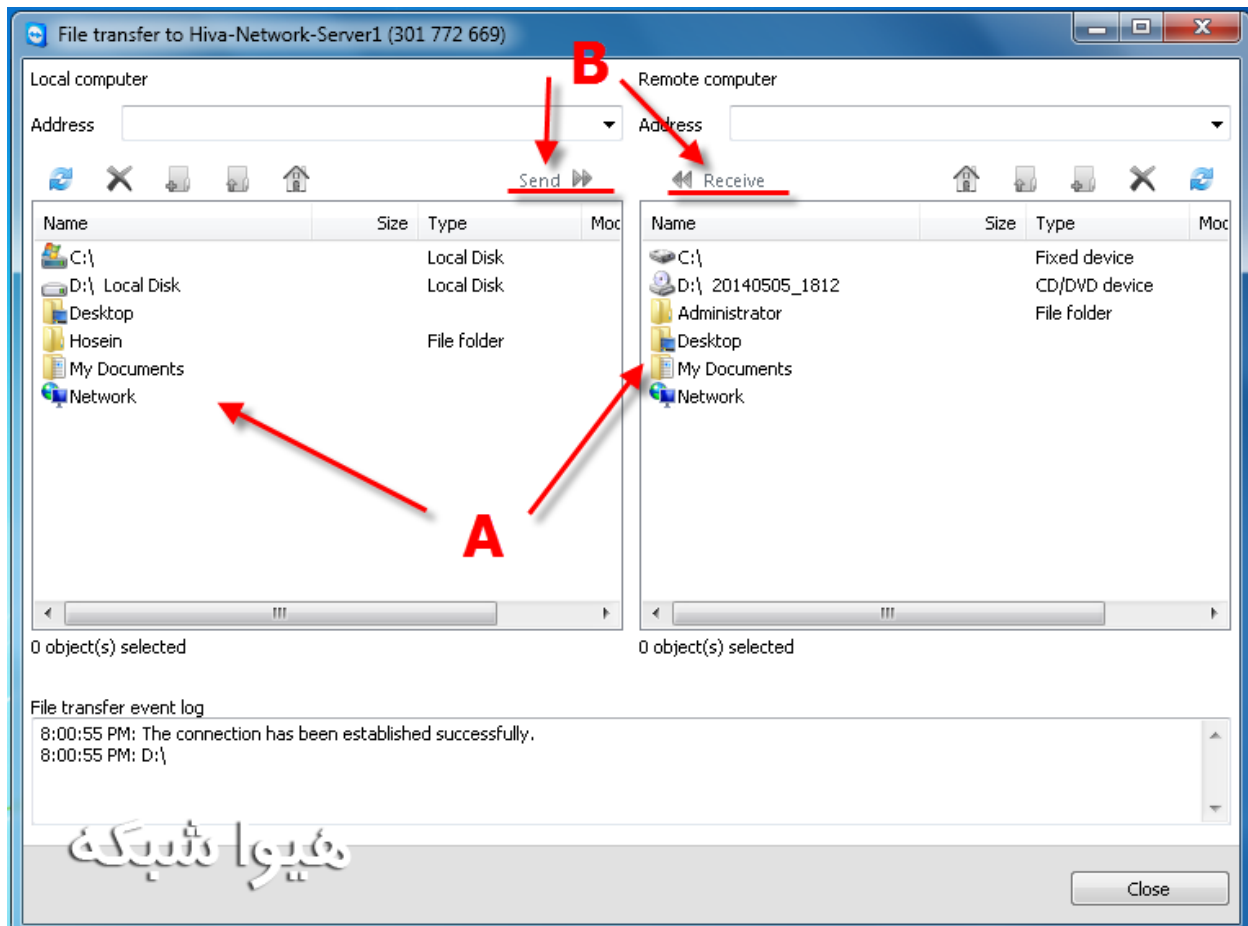
در بخش **Control Remote Computer** پس از وارد کردن ID کامپیوتر مقصد در Partner ID، سه گزینه برای ادامه کار داریم:

- Remote Control ✓
- File Transfer ✓
- VPN ✓

به دلیل طولانی تر بودن بخش Remote Control و همینطور شبیه بودن ساختار کلی کار با گزینه های File Transfer و VPN ابتدا دو مورد آخر را بررسی می کنیم.

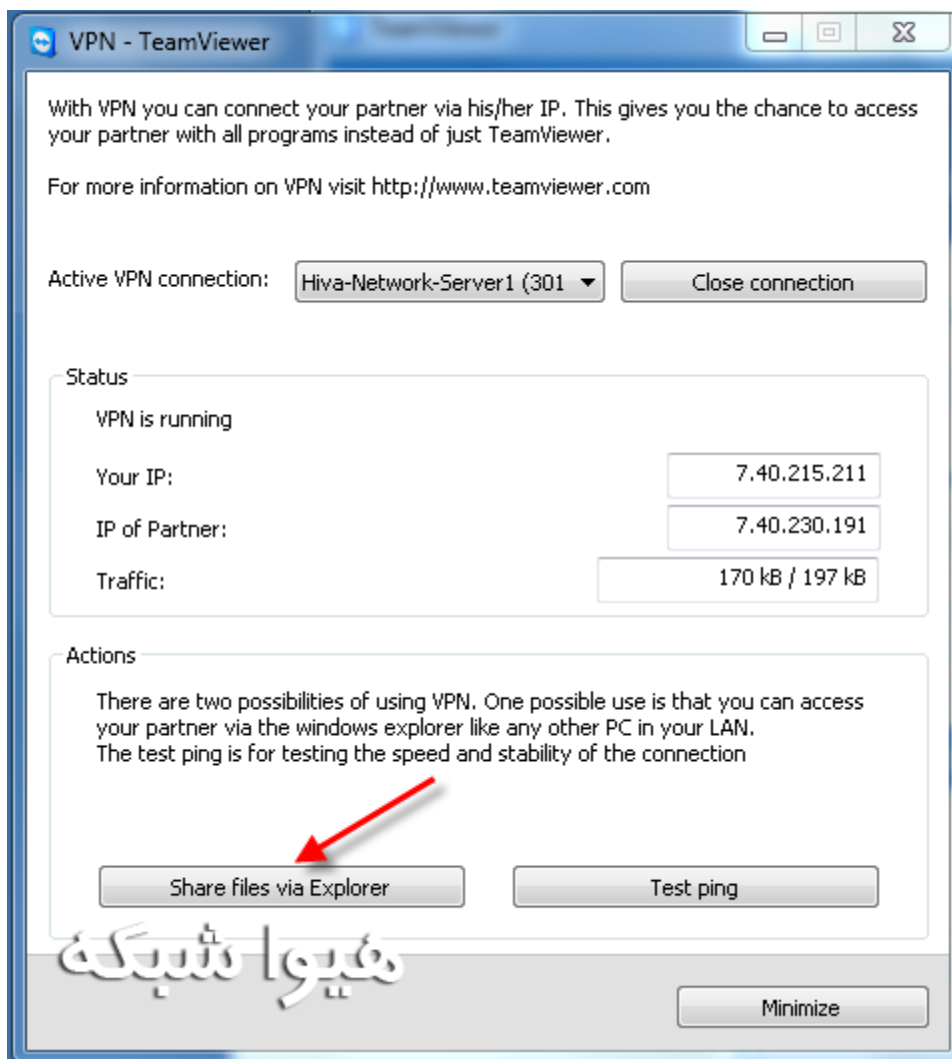
File Transfer

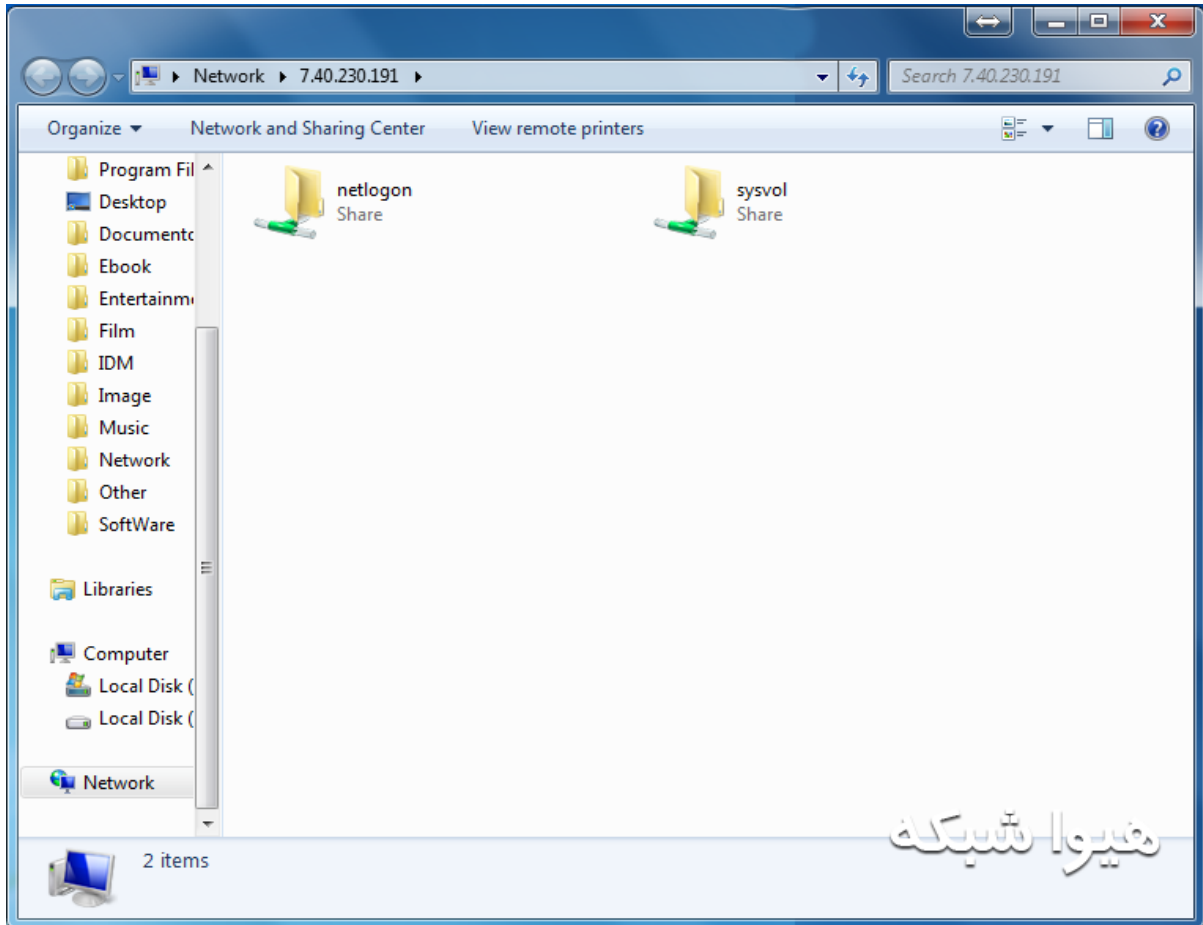
یک محیط برای انتقال دیتا در اختیار شما می گذارد که کامپیوتری که برای File Transfer درخواست می دهد می تواند هر دیتایی را دریافت کند بدون توجه به اینکه آیا دیتا مورد نظر Share شده است یا نه، حتی می توان هر دیتایی از کامپیوتر خود را به کامپیوتر مقصد Send کرد.



VPN

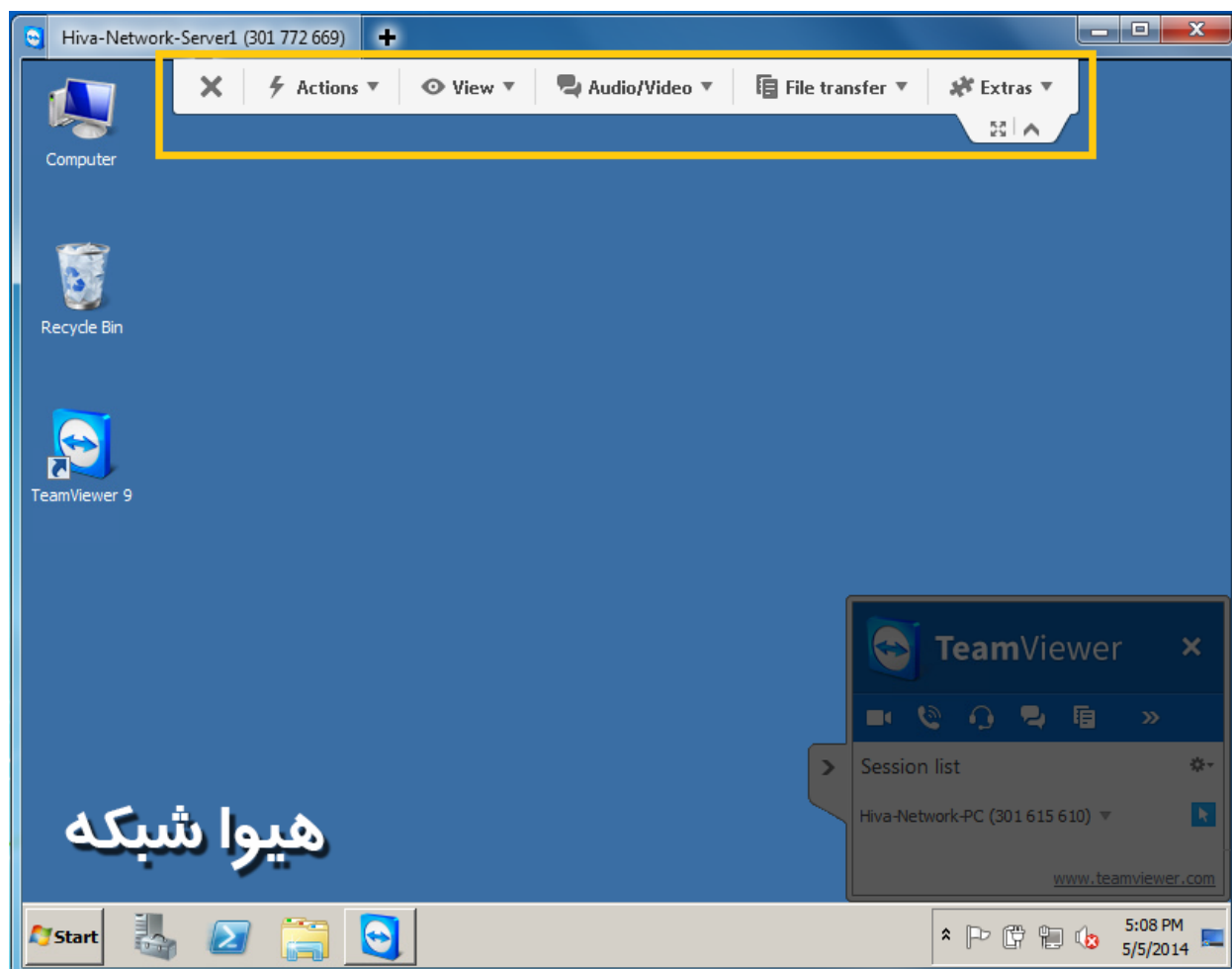
محیط تبادل دیتا در آن، شبیه محیط تبادل دیتا در یک شبکه Workgroup است و فقط دیتا های Share را می توان تبادل کرد.





Remote Control

شاید مهمترین قسمت نرم افزار Team Viewer بخش Remote Control باشد که برای کنترل یک کامپیوتر دیگر استفاده می شود. در اینجا ما به یک سرور Remote کرده ایم. پس از اینکه Remote Control برقرار شد پنجره ای باز می شود که از طریق آن می توان دسکتاپ کامپیوتر دیگر را کنترل کرد(عکس زیر)

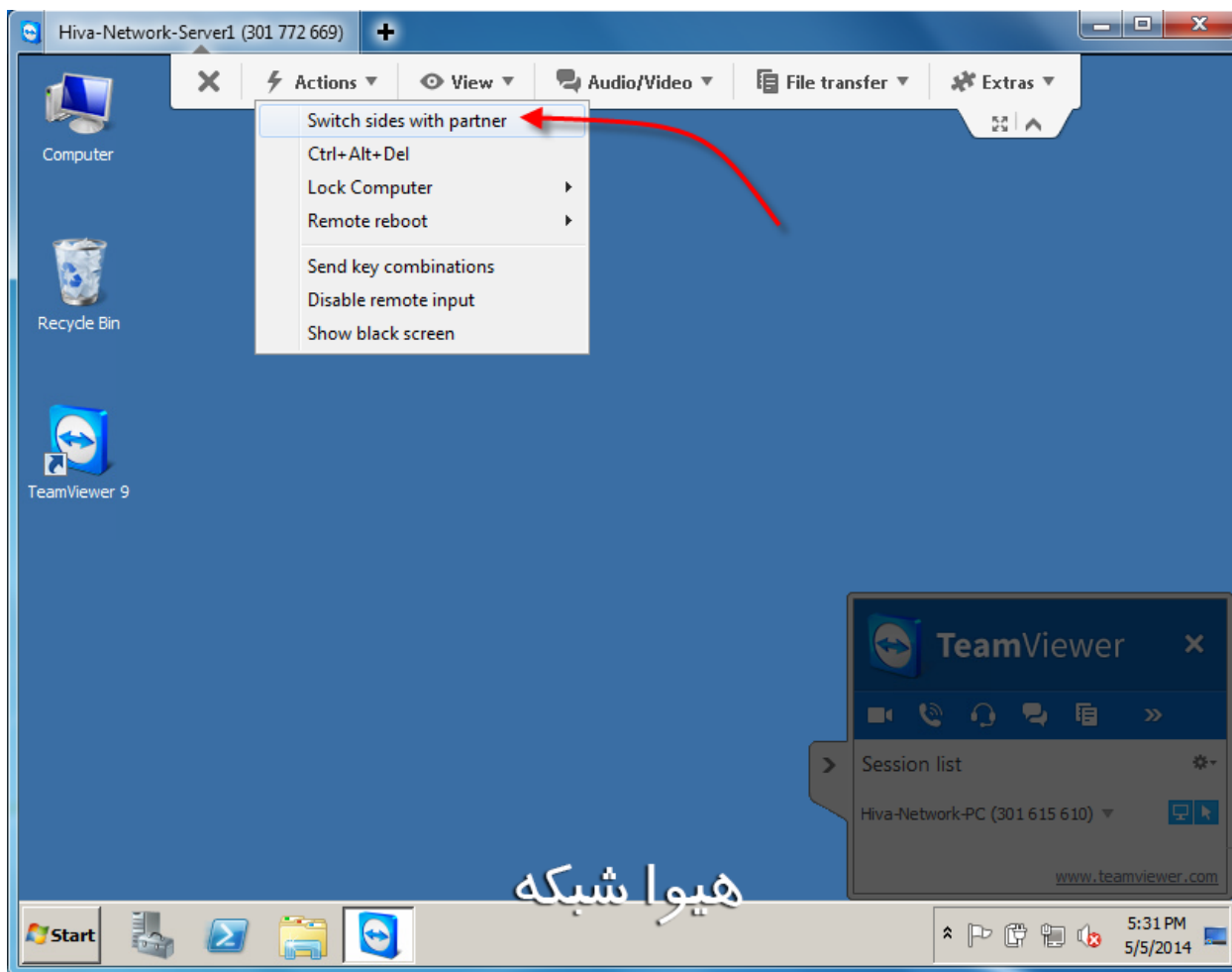


در قسمت بالا یک نوار اضافه می شود (کادر زرد رنگ) که امکانات جالبی در اختیار کاربر قرار می دهد که به توضیح آن ها می پردازیم.

Action

Switch Sides with Partner

این گزینه به کامپیوتر دیگر (Partner) اجازه می دهد که او هم دسکتاپ شما را کنترل کند.



Lock Computer

که خود دو حالت دارد، حالت اول بلافاصله کامپیوتر دیگر (Partner) را Lock می کند و دومی بعد از اتمام Remote Control کامپیوتر دیگر را Lock می کند.

Send Key Combinations

عمل هایی که با چند کلید انجام می شود را انجام می دهد(مثلا Alt+Tab)

Disable Remote Input

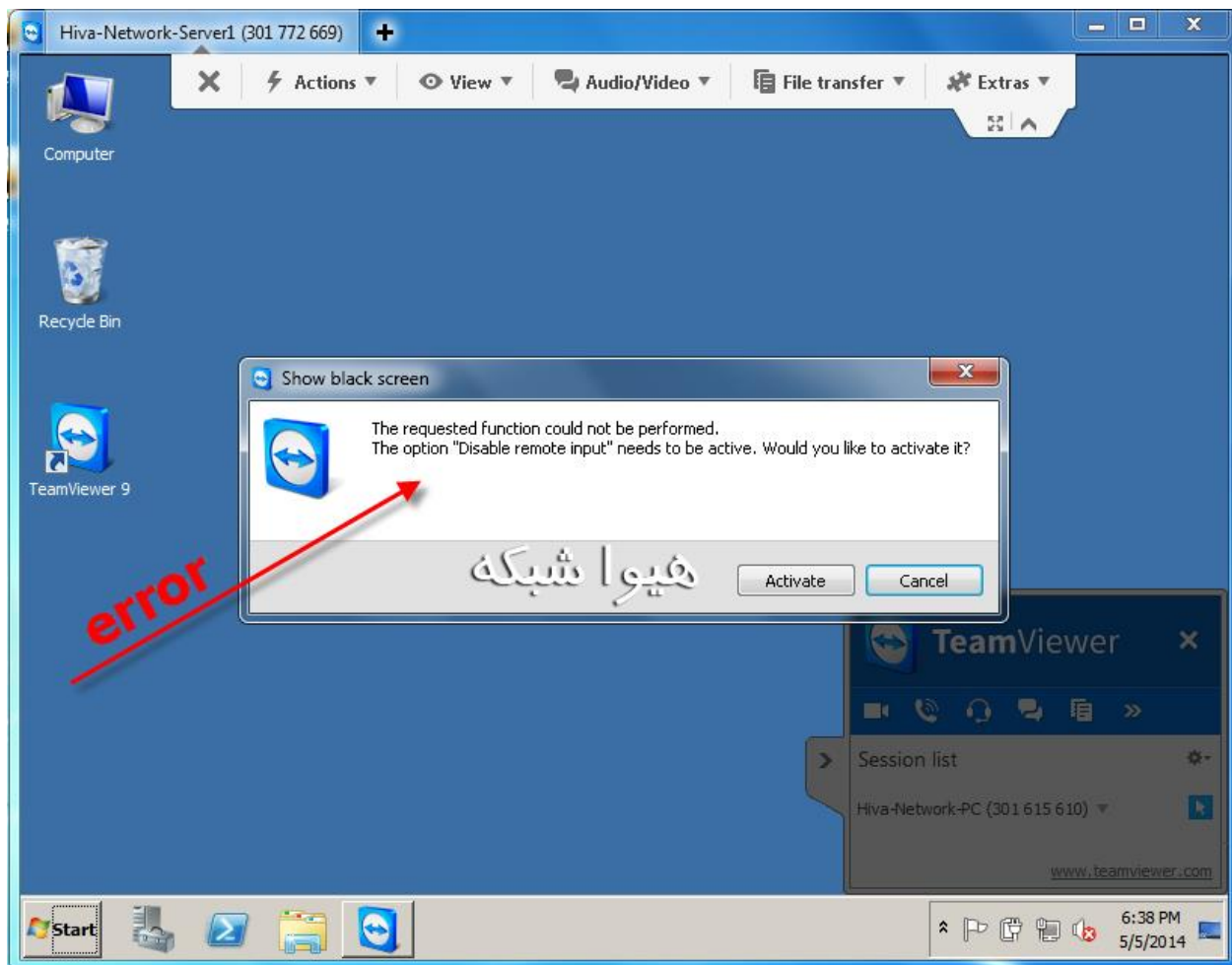
از استفاده از موس و کیبورد در کامپیوتری که به آن ریموت می کنیم جلوگیری می کند. با زدن دکمه های Ctr+Alt+Del می توان دوباره از موس و کیبورد استفاده نمود.

نکته: این گزینه فقط موس و کیبورد کامپیوتر ریموت را غیر فعال می کند. برای مثال اگر من از یک ویندوز سون به یک ویندوز سرور ریموت کنم با این گزینه موس و کیبورد **سرور** غیر فعال می شود ولی من هم چنان می توانم از موس و کیبورد استفاده کنم.

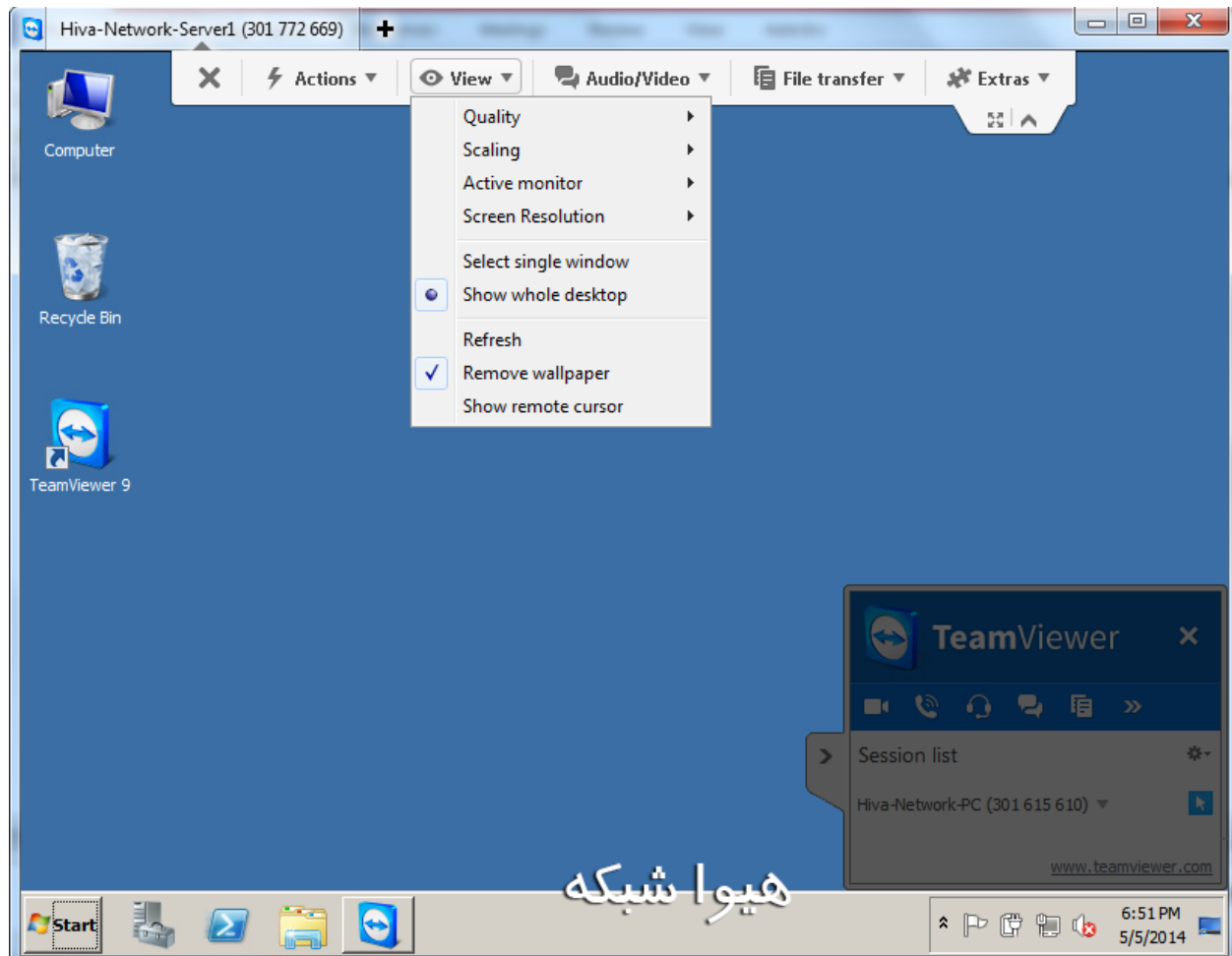
Show Black Screen

به طور موقت یک صفحه سیاه بجای دسکتاپ کامپیوتر ریموت (Partner) نشان می دهد. با زدن Ctrl+Alt+Del می توان به حالت اول بازگردان.

نکته: اگر درایور گرافیک کامپیوتر ریموت نصب نباشد نمی توانید از این گزینه استفاده کنید، و Error زیر ظاهر می شود:



View



Quality

کیفیت تصویری را مشخص می کند که بین کاربران تبادل می گردد که خود دارایی چند گزینه است:

Auto Select با توجه به سرعت کانکشن بهترین حالت را انتخاب می کند.

Optimize Speed تنظیمات را به گونه ای تغییر می دهد که سرعت انتقال تصاویر در بهترین حالت باشد.

Optimize Quality با توجه به سرعت، بهترین کیفیت را ارائه می دهد.

Scaling

رزولوشن بین دو کامپیوتر را تنظیم می کند:

اگر Original را انتخاب کنید تنظیمات رزولوشن کامپیوتر ریموت در کامپیوتر ریموت کننده اعمال می شود یعنی اگر رزولوشن کامپیوتر ریموت کمتر (کوچکتر) باشد تصویری که کامپیوتر ریموت کننده دریافت می کند کوچکتر از صفحه خودش است و اگر بیشتر (بزرگتر) باشد تصویری که دریافت می کند بزرگتر از صفحه خودش است و برای دیدن کل صفحه باید آن را Scroll کند.

احتمالا **Best fit** مناسب ترین حالت برای کاربران عادی باشد که قصد یک ریموت موقت دارند.

Scaled تصویر ارسال شده را بین دو کامپیوتر تنظیم می کند مثلا اگر تصویر کامپیوتر ریموت بزرگتر باشد آن را کوچکتر می کند. اگر رزولوشن دو کامپیوتر متفاوت است بهتر است این گزینه را انتخاب کنید.

Full Screen تمام صفحه را برای کامپیوتر ریموت کننده ارسال می کند.

Active Monitor

Show All Monitors اگر کامپیوتر ریموت دارای مانیتور های چندگانه باشد با این گزینه می توان تمام مانیتور ها را در پنجره مشاهده کرد.

اگر می خواهید تصویر مانیتور خاصی از کامپیوتر ریموت را مشاهده کنید Pop out Monitors in individual Tabs را انتخاب نمایید.

Screen Resolution

با این گزینه می توان رزولوشن کامپیوتر ریموت را تغییر داد. اگر سرعت کانکشن شما پایین است بهتر است رزولوشن کامپیوتر ریموت را پایین بیاورید تا دیتا کمتری تبادل شود

Select Single Window

فقط یک پنجره (یابرنامه) از کامپیوتر ریموت را نشان می دهد.

Select Whole Desktop

تمام دسکتاپ کامپیوتر ریموت را نشان می دهد.

Refresh

عمل Refresh کردن را به طور اجباری انجام می دهد . اگر سرعت کانکشن شما پایین است ممکن است Refresh همیشه کار نکند.

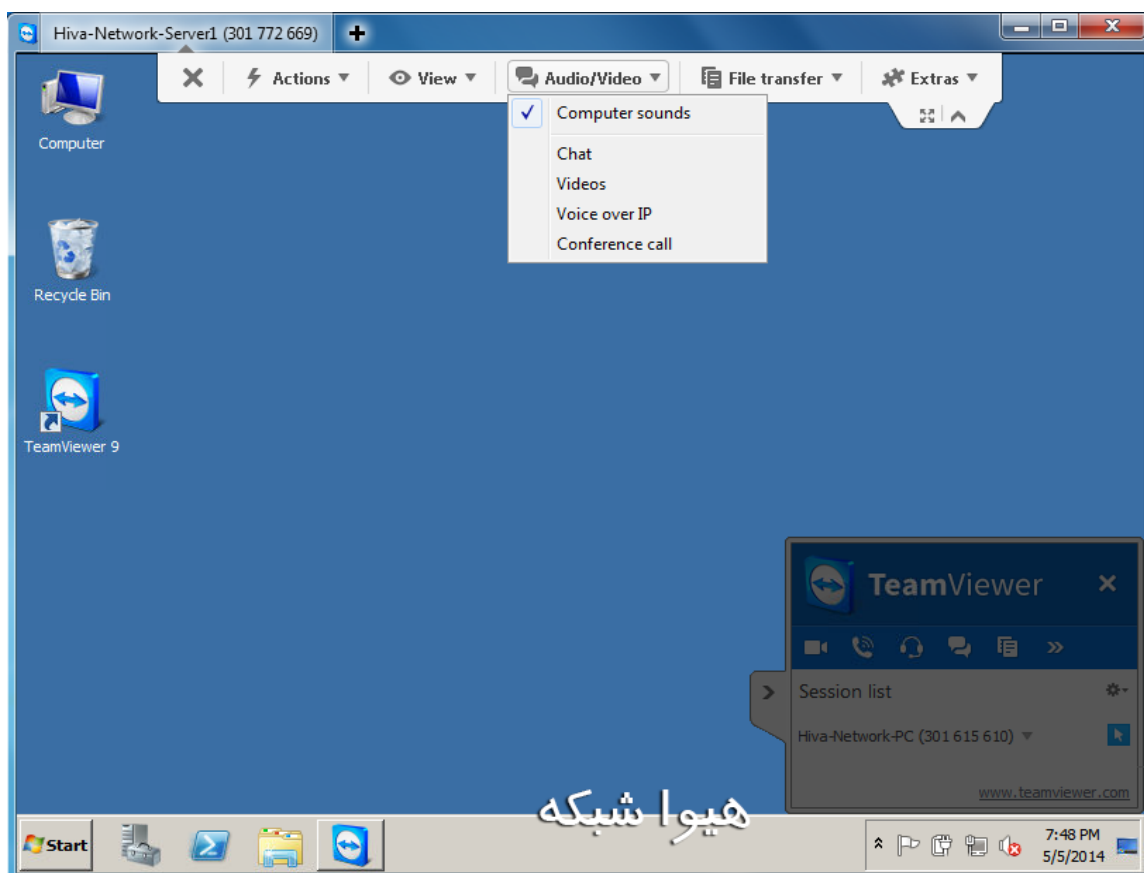
Remove Wallpaper

والپیپر کامپیوتر ریموت را نشان نمی دهد تا سرعت کانکشن بالا برود.

Show Remote Cursor

با انتخاب این گزینه، کاربر ریموت کننده می تواند Cursor موس کامپیوتر ریموت را ببیند.

Audio/Video

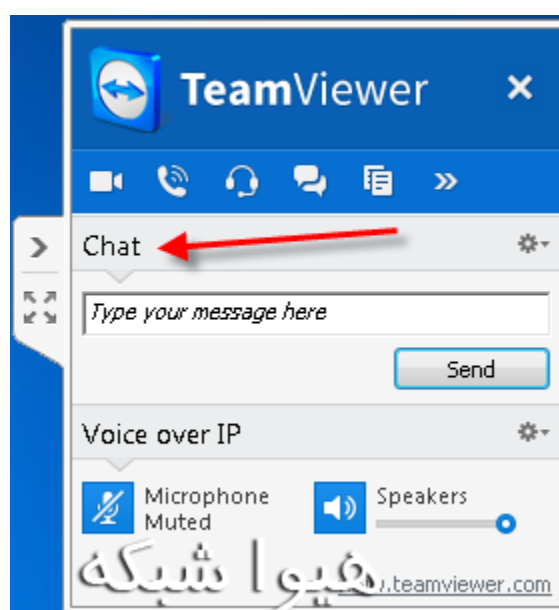


Computer Sounds

با فعال کردن این گزینه صداهای کامپیوتر ریموت انتقال می یابند.

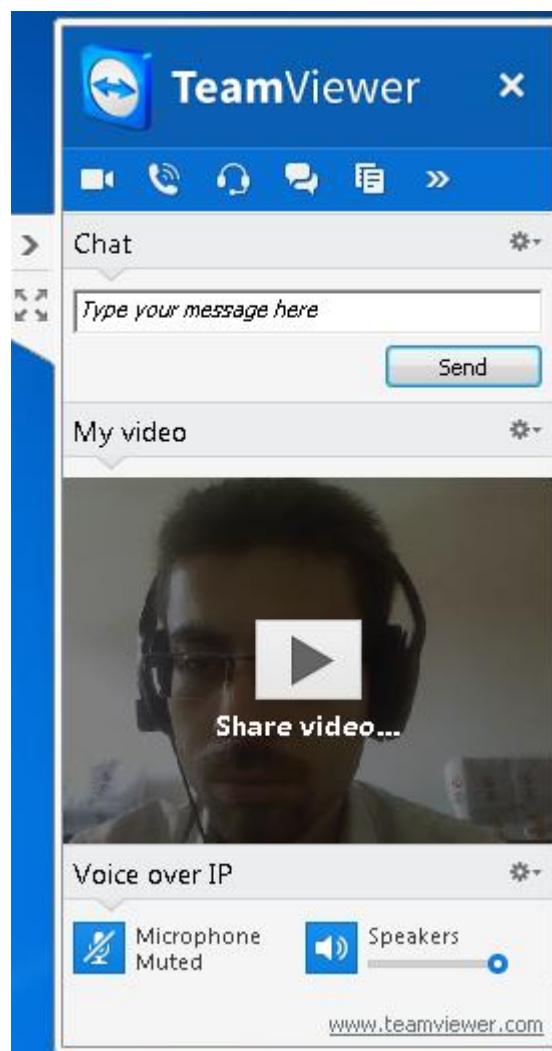
Chat

پنجره چت را باز می کند.



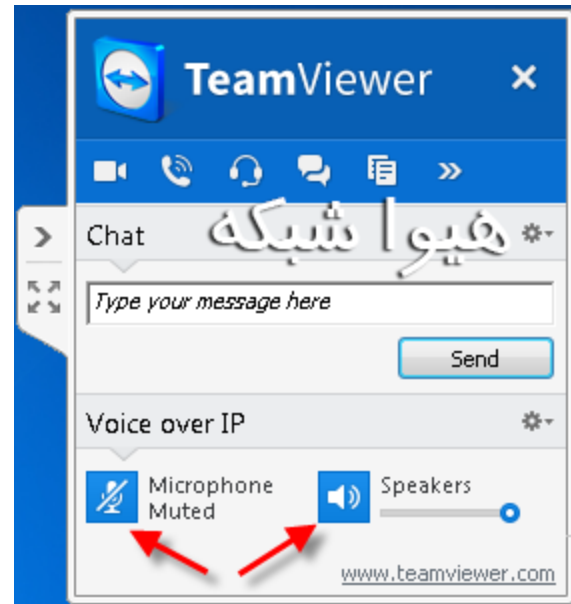
Video

پنجره چت تصویری را باز می کند.



Voice over IP

پنجره ارتباط صوتی را باز می کند.



Conference All

شروع یا شرکت کردن در یک کنفرانس صوتی.

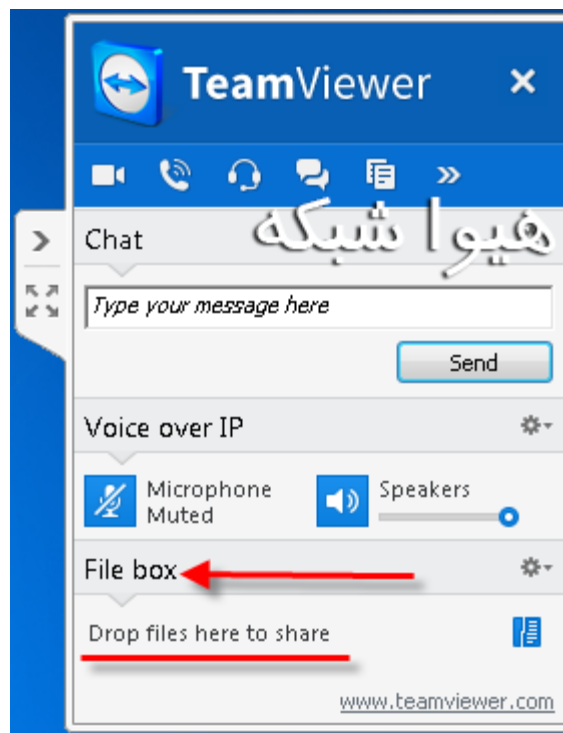
File Transfer

گزینه File Transfer قبلا توضیح داده شده است.

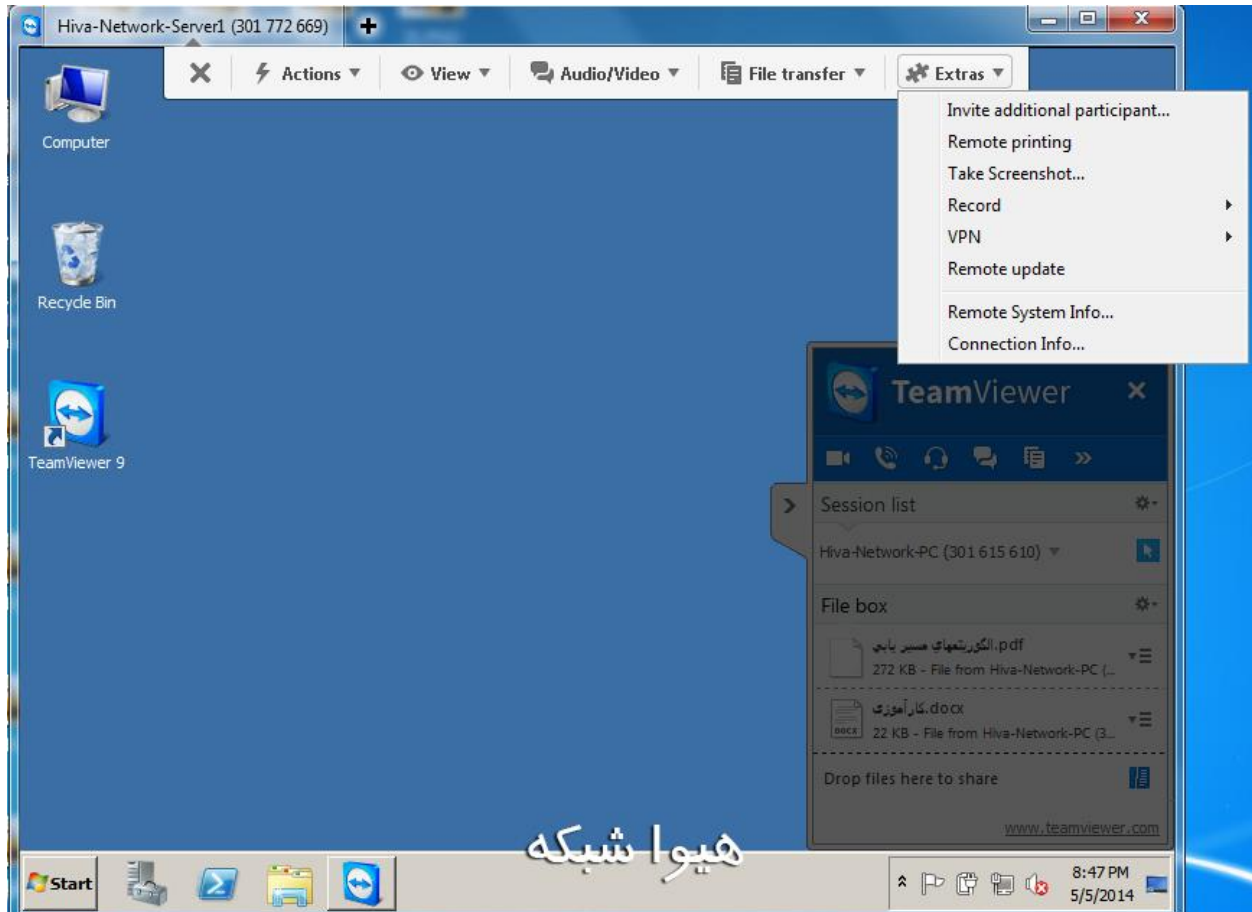
File Box

این گزینه محیط ساده و راحتی را برای Share کردن دیتا در اختیار می گذارد، فقط کافی ست برای Share کردن، دیتای مورد نظر را در پنجره ای که باز می شود Drag & Drop کنید.

نکته: گاهی با این روش نمی توان Folder را Share کرد. اگر به Error برخوردید **فایل** داخل آنرا Share کنید:



Extras

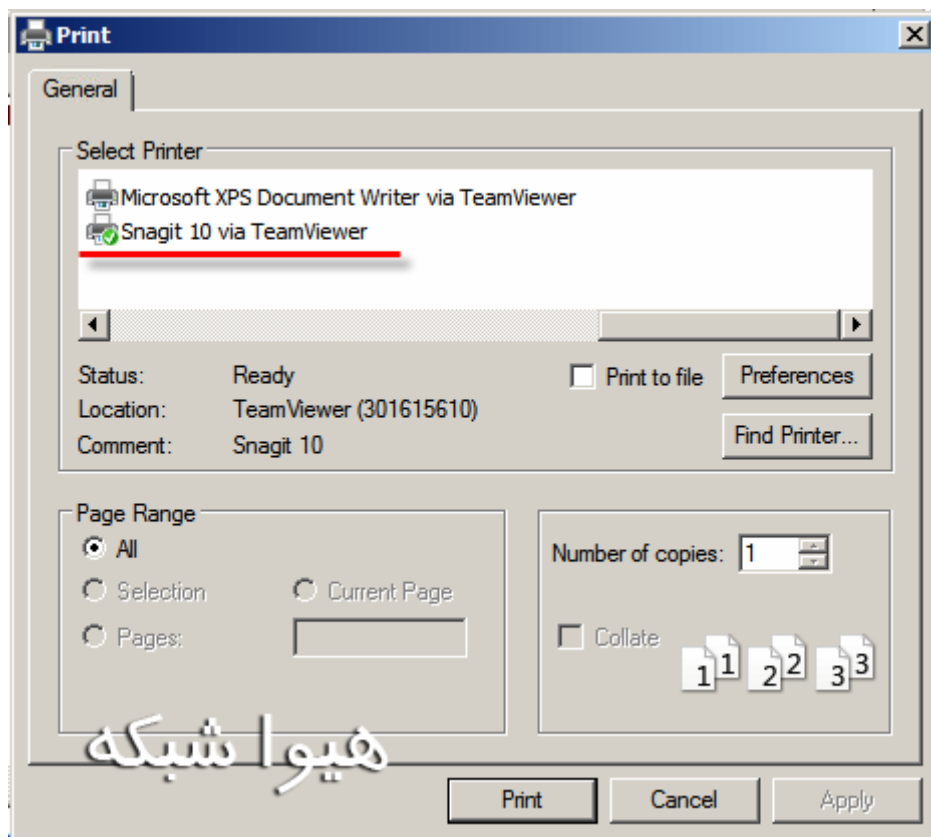


Invite Additional Participant

برای دعوت کردن از یک کاربر دیگر برای اضافه شدن به این کانکشن استفاده می شود:

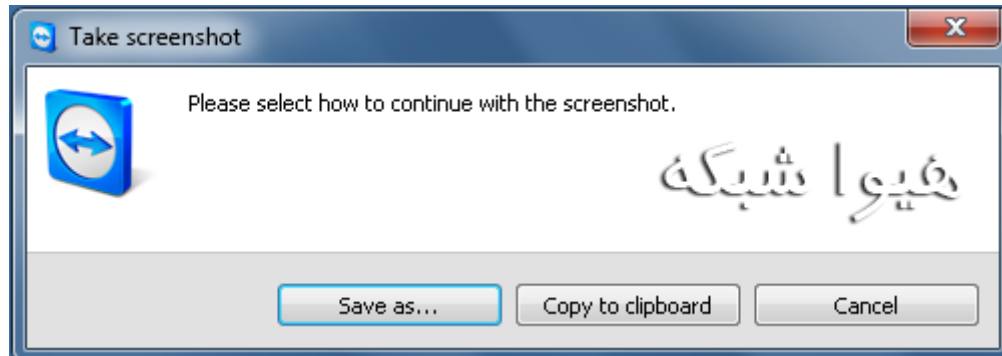
Remote Printing

با این گزینه می توانید فایل های کامپیوتر ریموت را با استفاده از پرینتر خود پرینت بگیرید، بدون اینکه نیاز باشد که آن فایل را کپی کنید. پس از آن در کامپیوتر ریموت از هر فایلی بخواهید پرینت بگیرید پرینتر های شما هم به لیست پرینتر های کامپیوتر ریموت اضافه می شود:



Take Screenshot

این گزینه از صفحه کامپیوتر ریموت عکس می گیرد. پس از اینکه عکس گرفته شد می توان آنرا مستقیماً Save کرد یا به حافظه Clipboard فرستاد:



Record

از صفحه کامپیوتر ریموت فیلم می گیرد. این فیلم فقط شامل کارهایی است که شما با روی کامپیوتر ریموت انجام می دهید. همچنین این فیلم فقط با همین نرم افزار قابل پخش است.

VPN

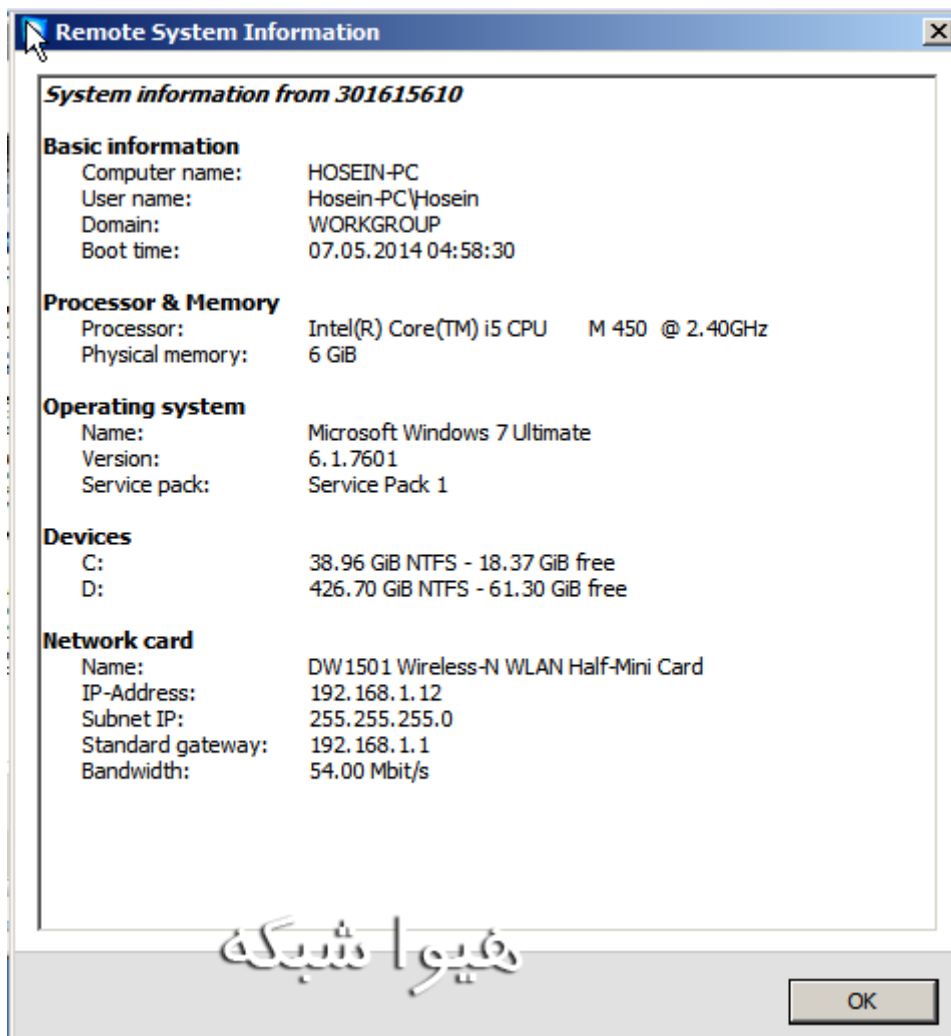
قبلاً توضیح داده شده است.

Remote Update

TeamViewer کامپیوتر ریموت را Update می کند.

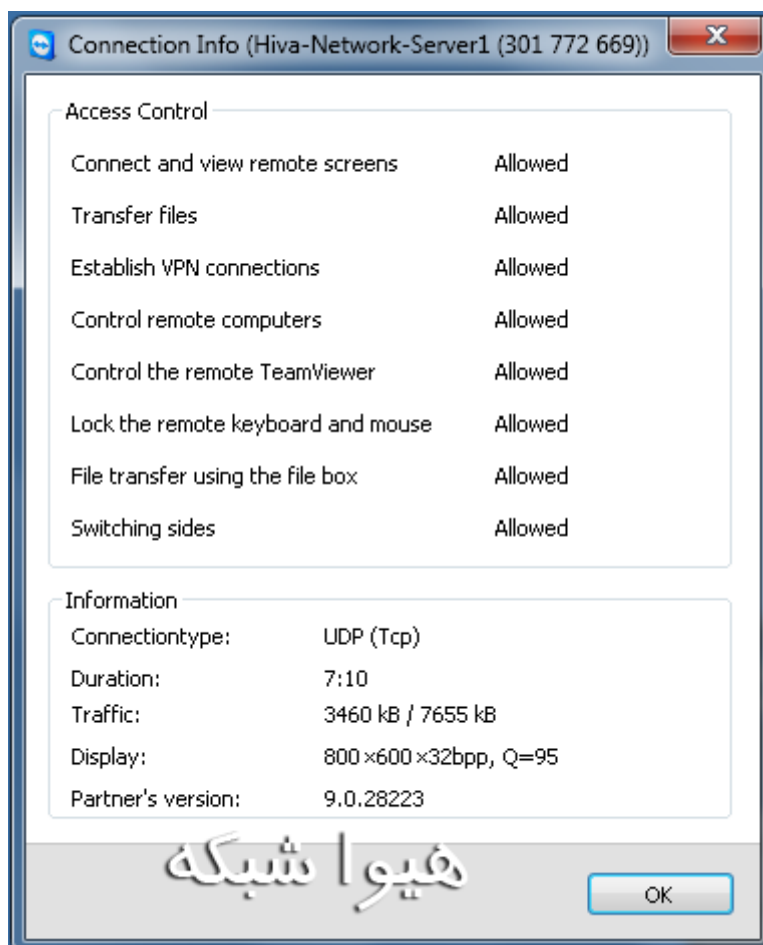
Remote System Info

اطلاعات سیستم کامپیوتر ریموت را نشان می دهد.عکس زیر را نگاه کنید:

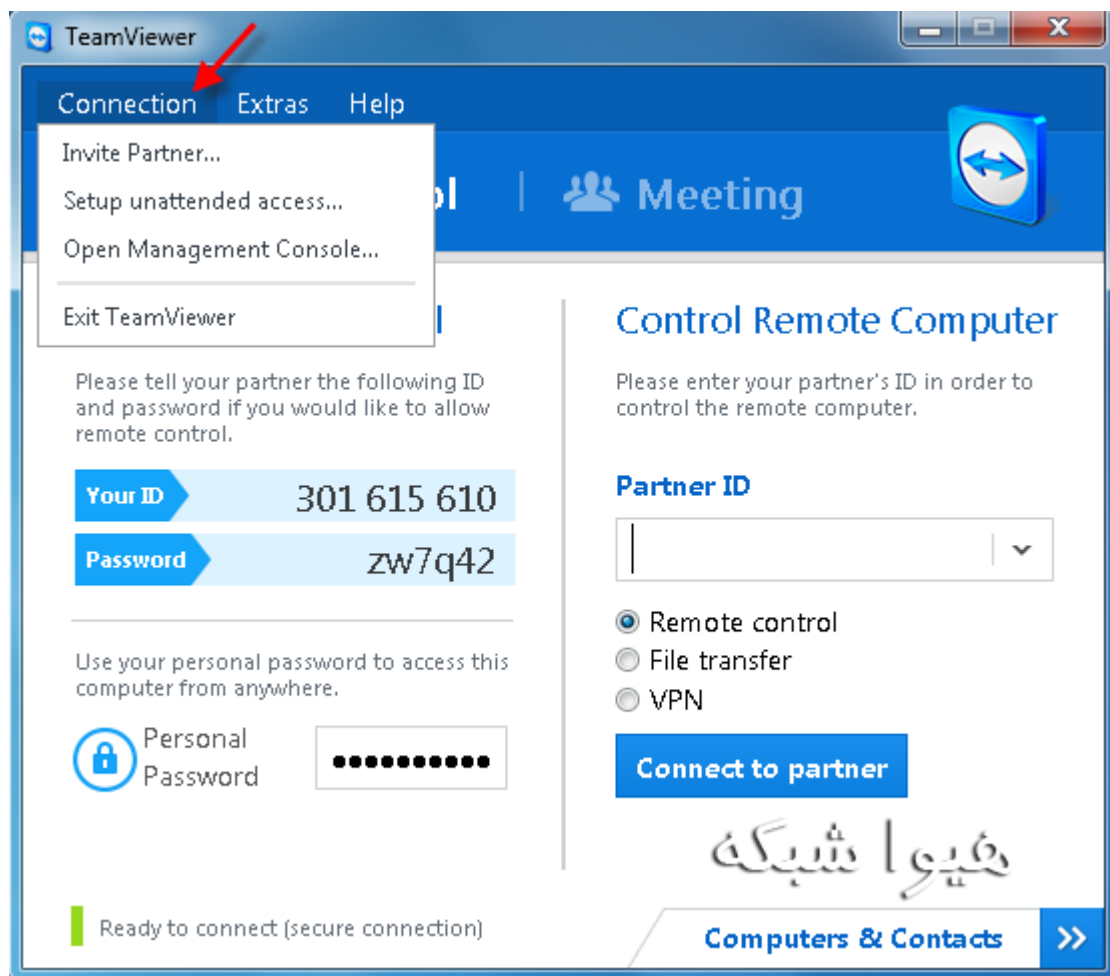


Connection Info

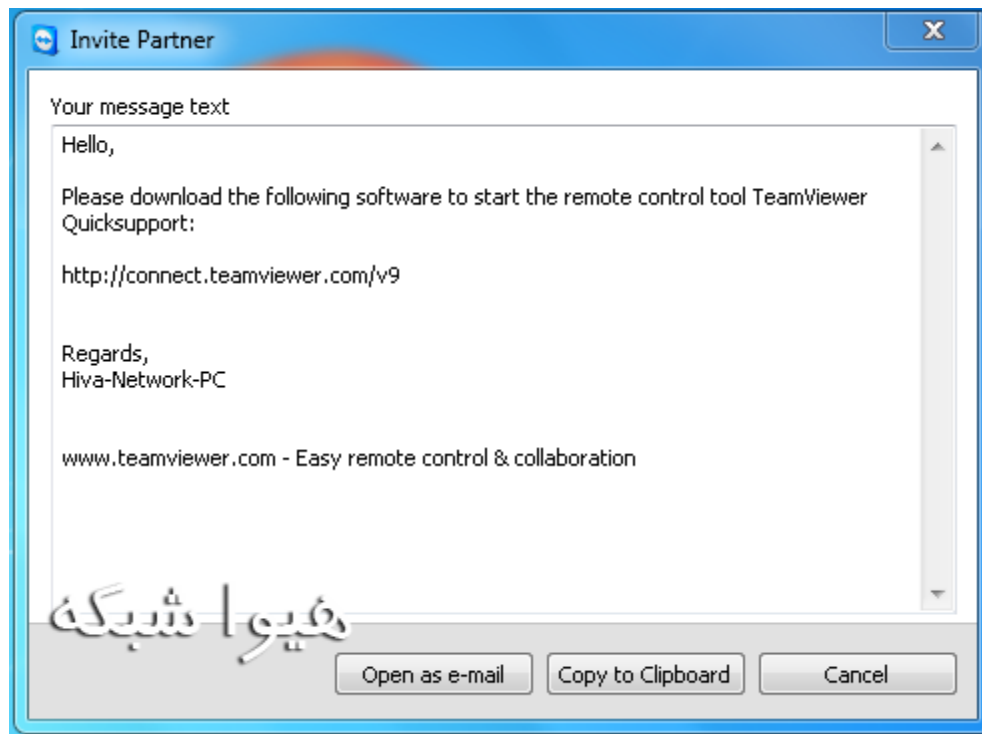
اطلاعات مربوط به کانکشن را نشان می دهد مثلا **اختیارات** کانکشن.



توضیح سایر بخشها

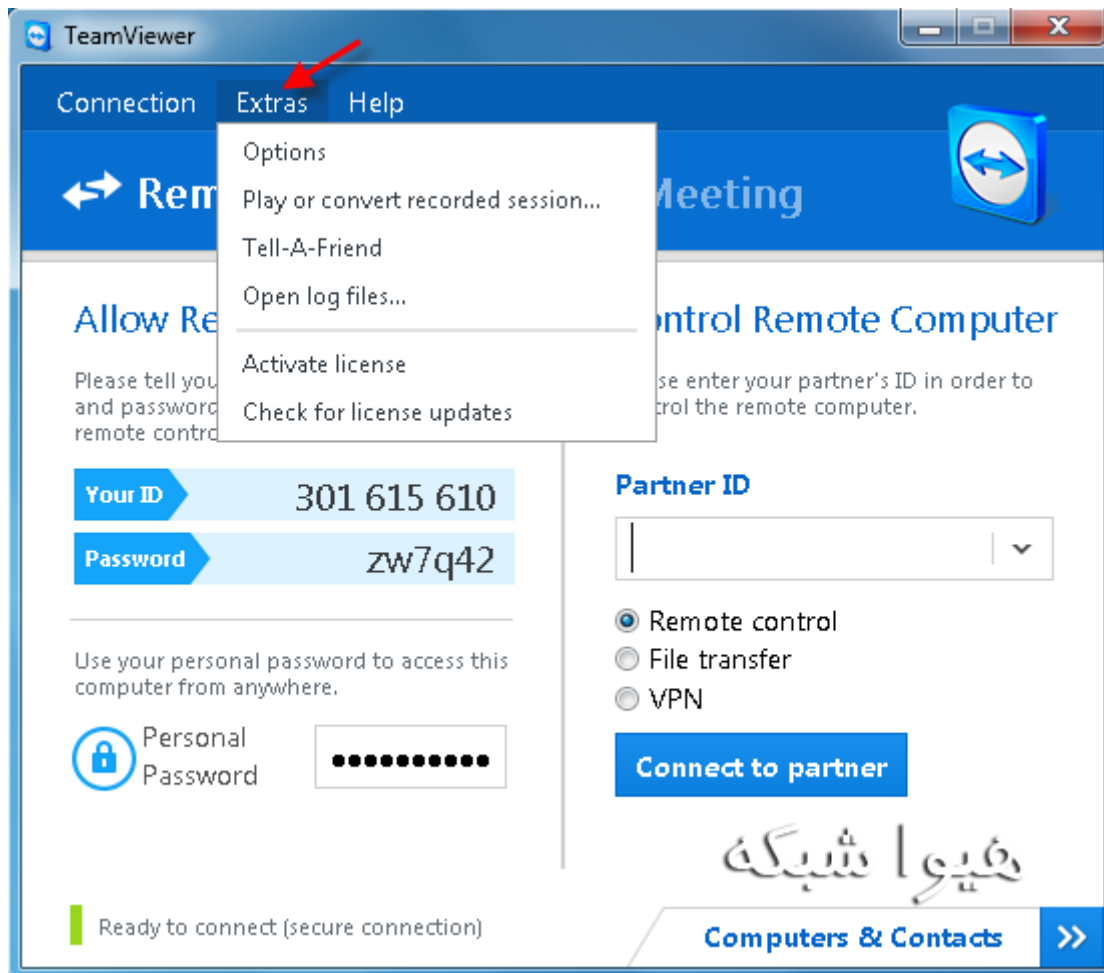


Invite Partner یک متن از پیش آماده است که می توان آن به صورت ایمیل یا اس ام اس ارسال نمود تا از دوستانتان درخواست کنید که این نرم افزار را نصب نمایند و از امکاناتش استفاده کنند:



است. **Setup Unattended Access** برای تعیین دوباره نام و پسورد کامپیوتر در شبکه مجازی TeamViewer

این بخش بیشتر بر روی کنترل Computers & Contacts است. **Open Management Console** یک محیط تحت وب برای کنترل TeamViewer باز می کند. البته تمرکز



Option در ادامه به طور کامل آموزش داده می شود.

Play or Convert Recorded Session فیلمی را که قبلا از طریق TeamViewer از یک ارتباط Remote Connection گرفته شده را پخش یا کانورت می کند.

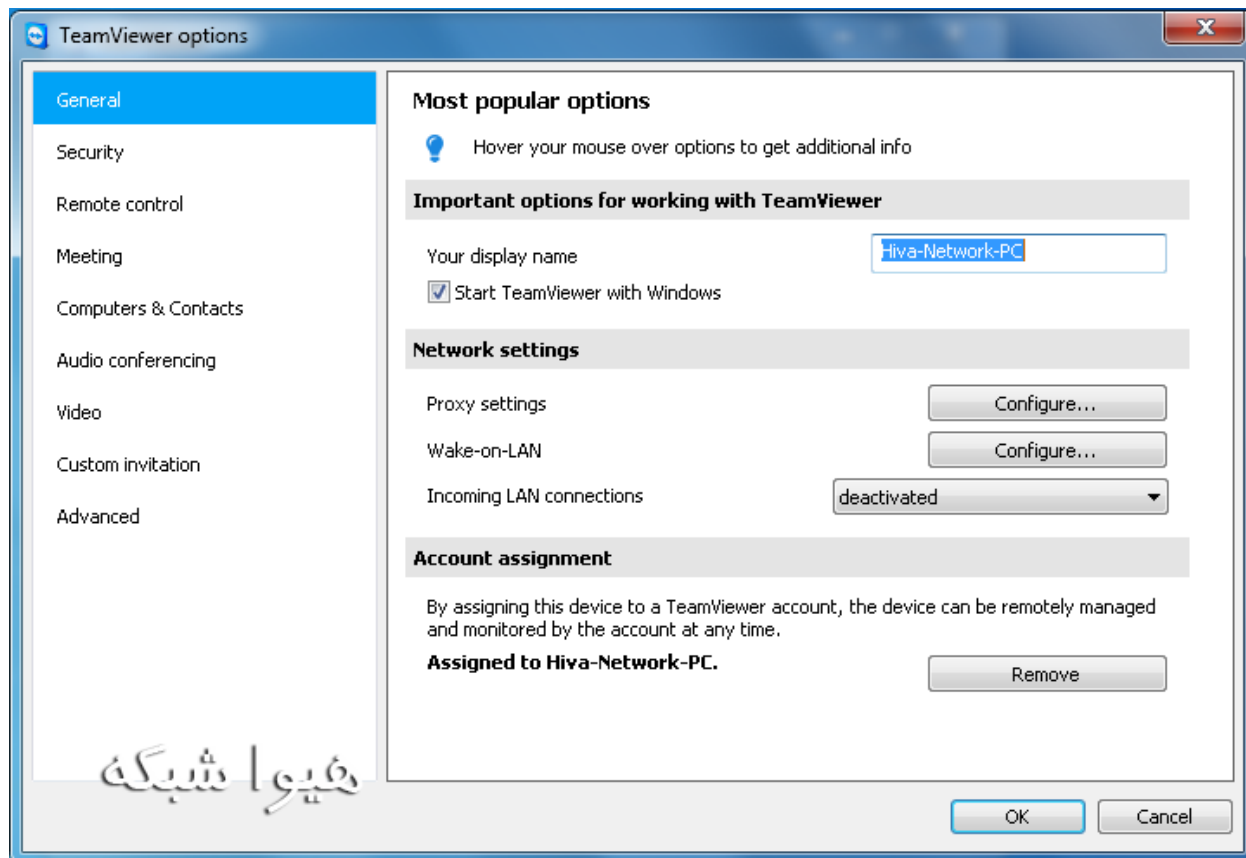
Tell A Friend مشابه Invite Partner است.

Open Log Files تمامی کارهایی که با نرم افزار TeamViewer انجام می دهید در یک فایل و در مسیر پیشفرض زیر ذخیره می شود. با این گزینه می توانید این فایل را باز کنید.

C:\Program Files (x86)\TeamViewer\Version9\TeamViewer9_Logfile.log

و اما بخش **Option** نرم افزار TeamViewer:

General



Your display Name نام شما در شبکه مجازی TeamViewer قرار دارد.

برای انجام تنظیمات پروکسی می توانید از این بخش استفاده نمایند.

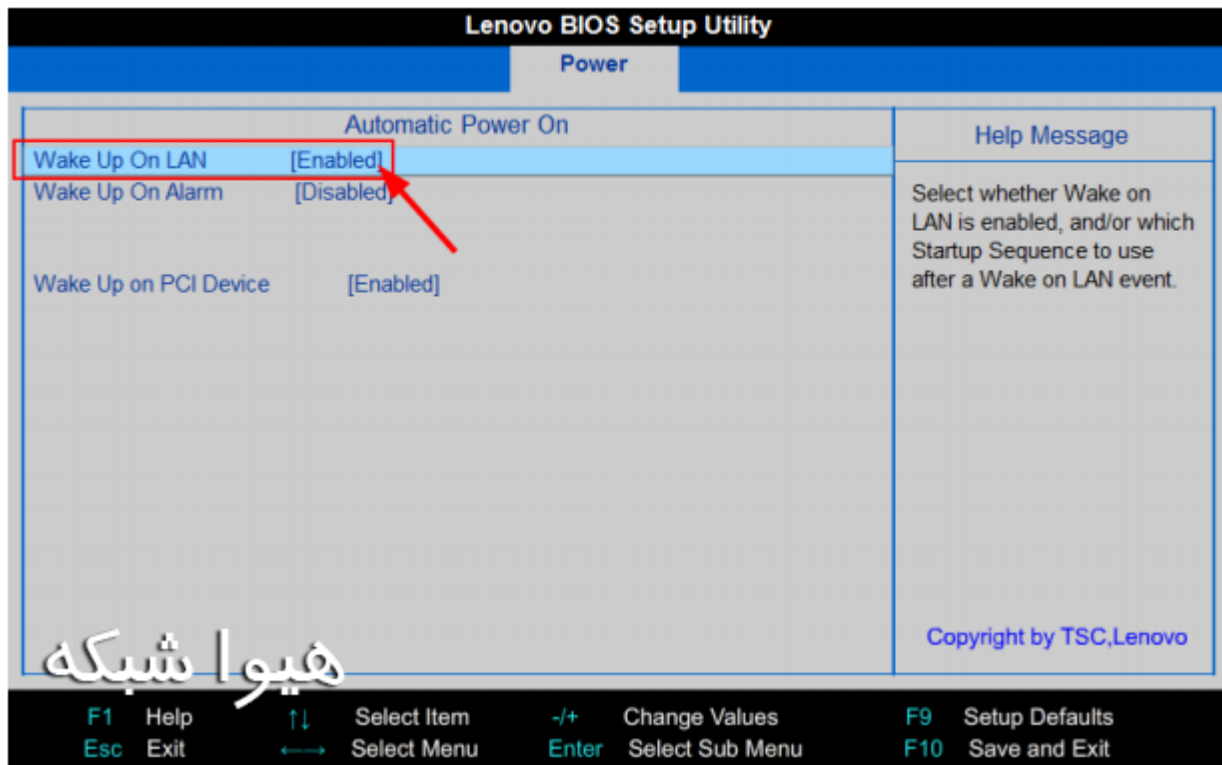
Wake on Lan در اینجا قصد داریم یکی از ویژگی های بسیار جالب Teamviewer را آموزش دهیم.

شما با TeamViewer می توانید یک کامپیوتر خاموش را روشن کنید به شرط اینکه شرایط زیر را دارا باشد:

۱- روی آن TeamViewer نصب باشد

۲- کارت شبکه مادر برد آن Wake on Lan را پشتیبانی کند و به اینترنت وصل باشد.

۳- تحت یکی از گزینه های زیر خاموش شده باشد Shut down, Hibernate, Sleep **احتمالا** اگر کامپیوتر شما به صورت غیرعادی خاموش شود(مثلا قطع برق) قابل روشن شدن با TeamViewer نمی باشد. قبل از اینکه به تنظیمات ویندوز و TeamViewer برسیم با تنظیمات BIOS را درست نمایم. اگر این گزینه را پیدا نمی کنید **احتمالا** مادربرد شما این مورد را پشتیبانی نمی کند.



تنظیمات را Save کنید و خارج شوید و منتظر بمانید تا ویندوز شما Load شود. سپس در کنترل پنل به مسیر زیر بروید. اگر از ویندوز سون استفاده می کنید مراحل زیر را دنبال کنید

→ Network Adapter → Device Manager → System روی کارت شبکه کلیک راست و پراپرتیز را انتخاب نمایید

به تب **Power Management** بروید و گزینه زیر را فعال کنید:

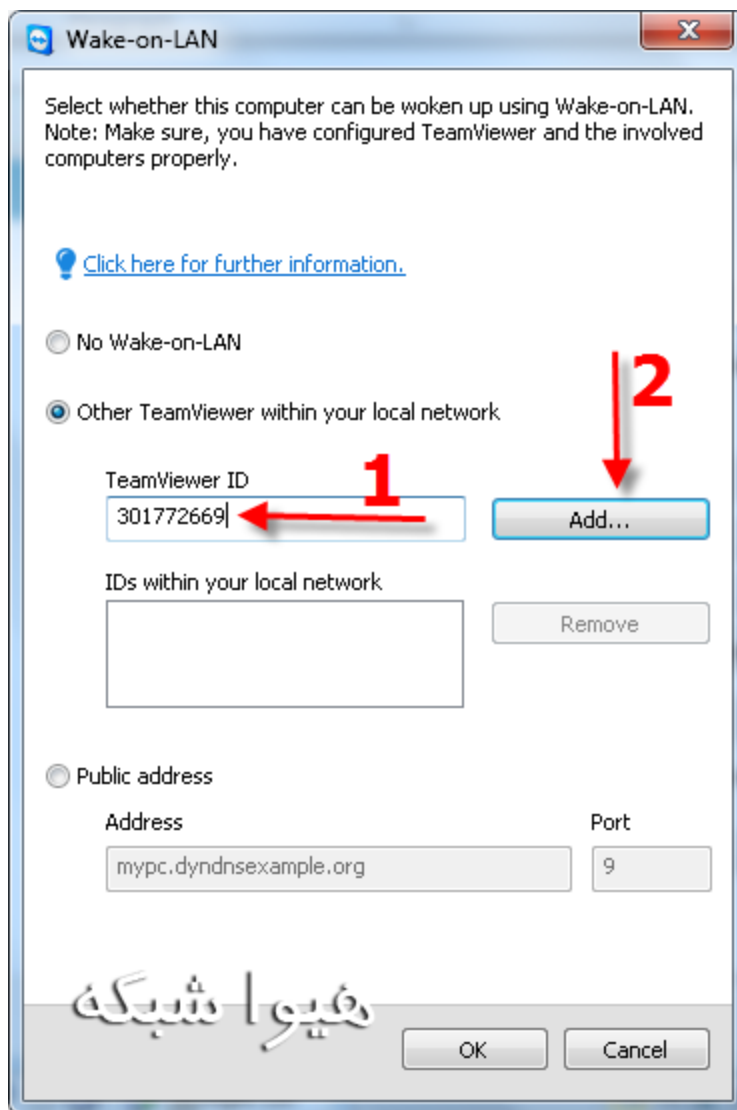
Allow this Device to Wake the Computer

اگر از ویندوز ۸ استفاده می کنید مراحل زیر را دنبال کنید:

۱. Start the computer.
۲. Open the Control Panel.
۳. Click System and Security.
۴. Under Power Options, click the Change what power buttons do link.
۵. Click on the Change settings that are currently unavailable link.
۶. Uncheck the Turn on fast startup (recommended) box.
۷. Fast startup is now deactivated.

سپس باید تنظیمات TeamViewer را انجام دهید.

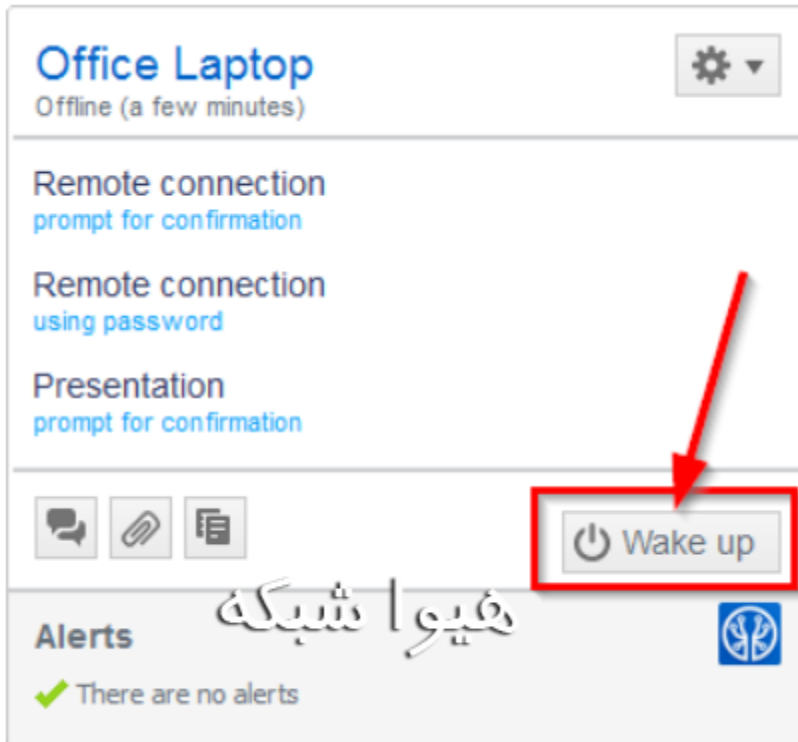
گزینه اول **Other TeamViewer within your local network** اگر قصد دارید با یک کامپیوتر که در شبکه محلی شماست نیازی به اینترنت نیست، اگر شبکه محلی شما برقرار است کفایت می کند. فقط کافیست TeamViewer ID آن کامپیوتر را باید در کادر زیر وارد کنید:



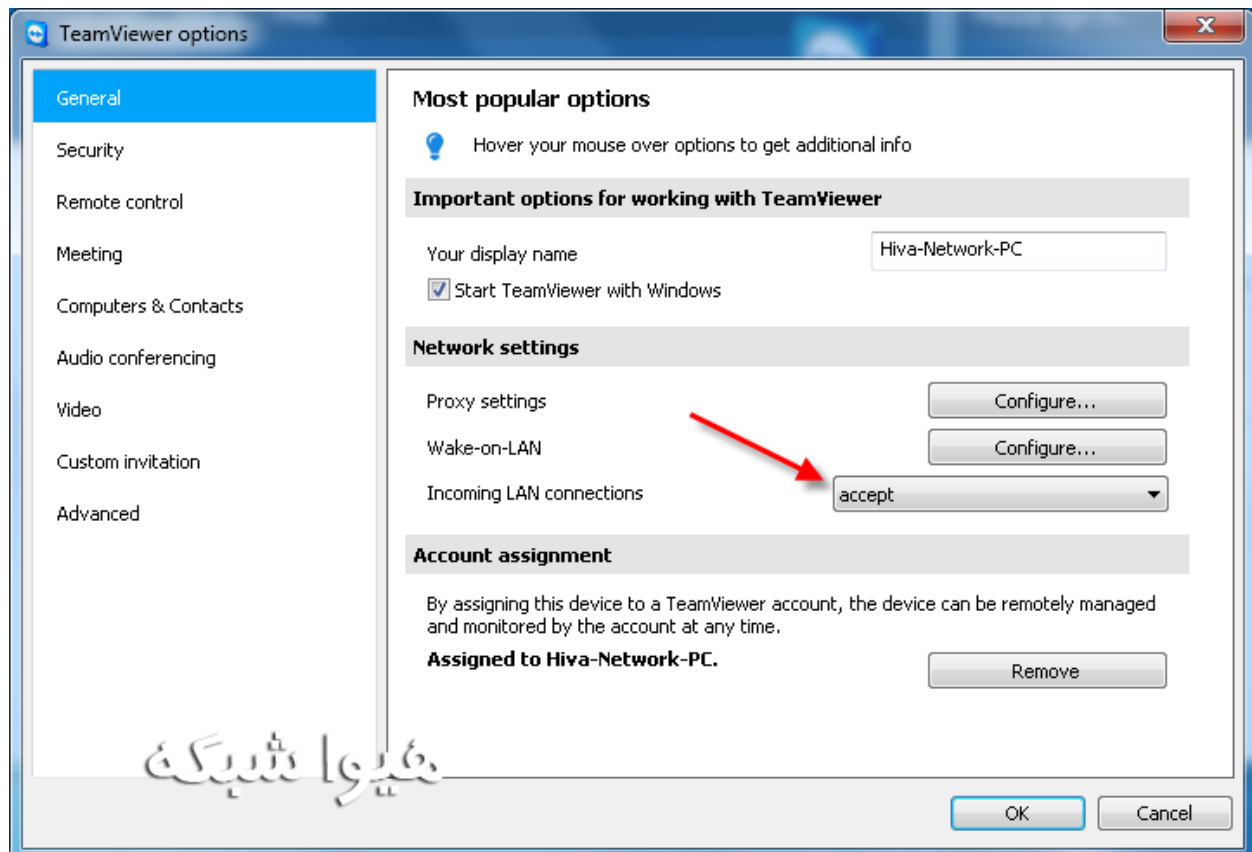
گزینه Public Address نیاز به اینترنت، IP استاتیک یا نام DNS آن و یک TeamViewer Account دارد.

در کادر آدرس IP یا نام DNS آن را وارد کنید و در کادر پورت، UDT Port را وارد کنید.

پس از اینکه یکی از مراحل فوق را انجام دادید در کامپیوتری که می خواهید به وسیله آن کامپیوتری دیگری را روشن کنید TeamViewer را اجرا کنید و در بخش Computers & Contacts کامپیوتر های آفلاین را انتخاب کنید، کامپیوتر مورد نظر را پیدا کنید . و روی Wake Up کلیک کنید.

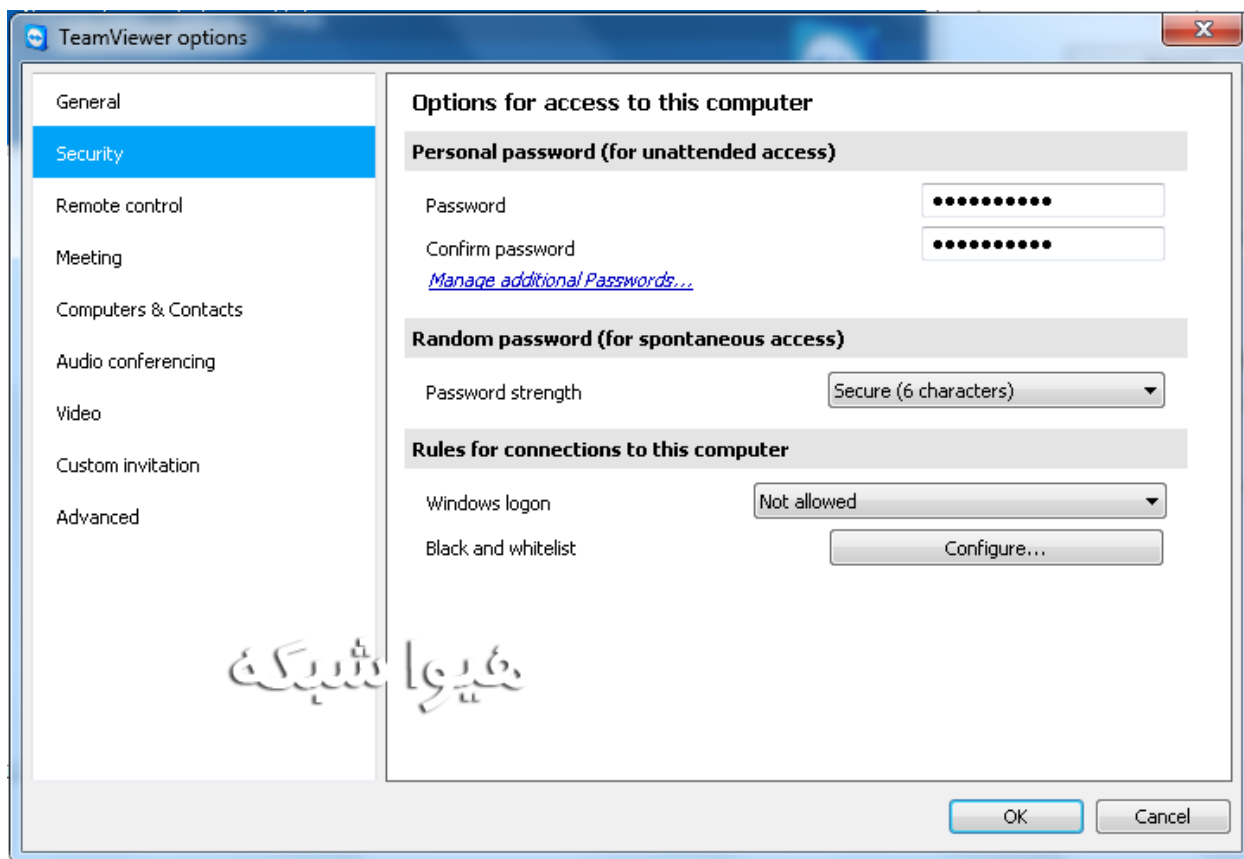


Incoming Lan Connection اجازه عضویت در Lan را تعیین می کند.



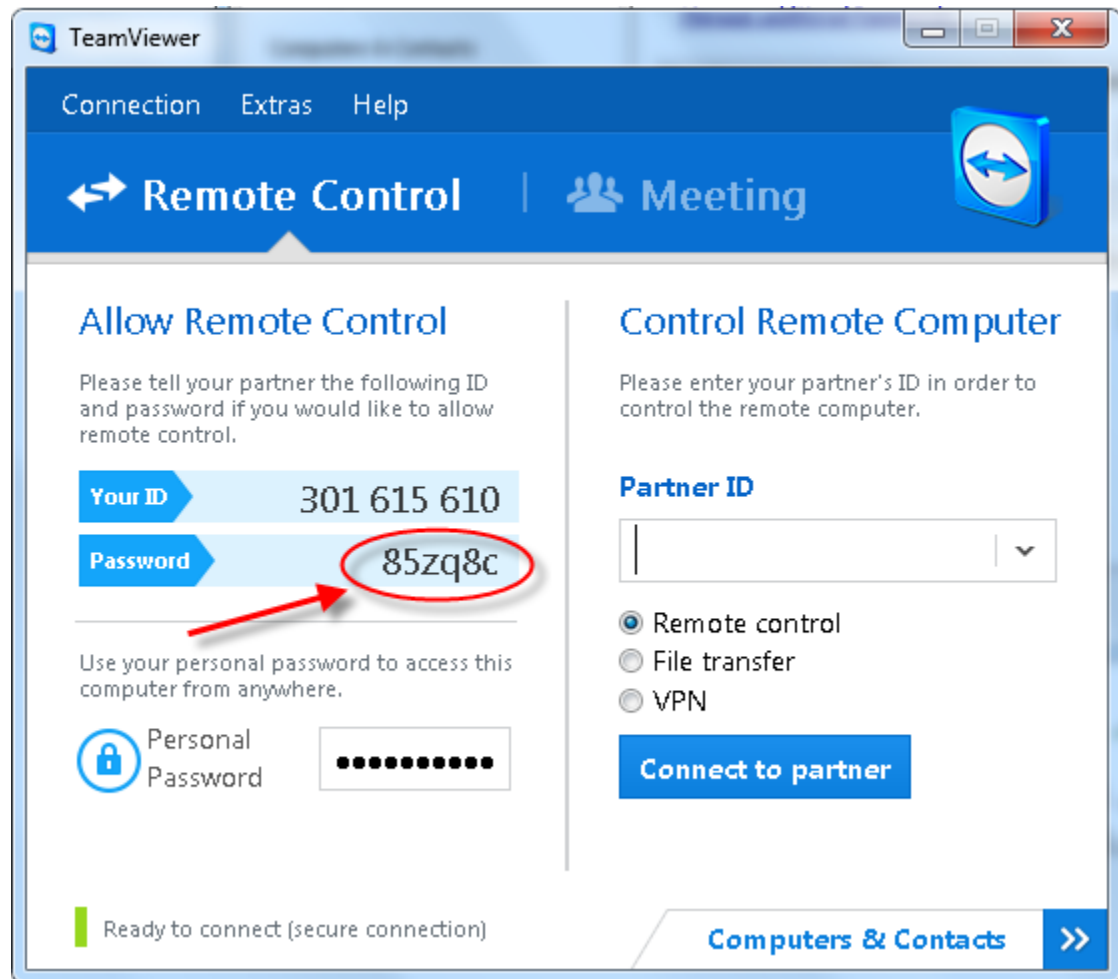
بخش آخر **Account Assignment** برای اطمینان از صحت اطلاعات شماست. اگر دکمه Remove را بزنید اطلاعات Account شما پاک می شود و از شما خواسته می شود که دوباره آنرا وارد کنید.

Security



Personal Password که واضح است.

Random Password همان پسوردی است که اگر کسی بخواهد به کامپیوتر شما ریموت کند باید آنرا داشته باشد. (عکس زیر) می توانید تعداد کاراکتر های آنرا تعیین کنید.



اگر می خواهید که این پسورد ثابت بماند به Advanced بروید و برای بخش Random password After each Session گزینه Keep Current را انتخاب کنید.

Windows Log on

اگر یکی از گزینه های آن را انتخاب کنید بجای سطح دسترسی های TeamViewer از سطح دسترسی های ویندوز استفاده می کند.

Black and White list

برای مشخص کردن افرادی می توانند به شما ریموت کنند. اگر آی دی کسی را در Black List وارد کنید نمی تواند به شما ریموت کند. اگر می خواهید از White List استفاده کنید فقط کسانی که نامشان در در این لیست باشد می توانند ریموت کنند.

Remote Control

Quality قبلا توضیح داده شده

Remove Remote Wallpaper نشان ندادن والپیپر کامپیوتر ریموت برای افزایش سرعت لود

Show your Partner's Cursor نمایش نشانگر موس کاربر کامپیوتر ریموت.

Play Computer Sounds & music صداها یا موزیک کامپیوتر ریموت را پخش می کند.

Auto Record Remote Control Session به طور خود کار پس از شروع شدن ریموت کنترل، شروع به ضبط فیلم آن می کند.

Record Partner's Video & VoIP اگر فعال شود و کاربر کامپیوتر ریموت هم تایید کند ویدئو و VoIP آن کاربر هم در فیلم ذخیره می شود.

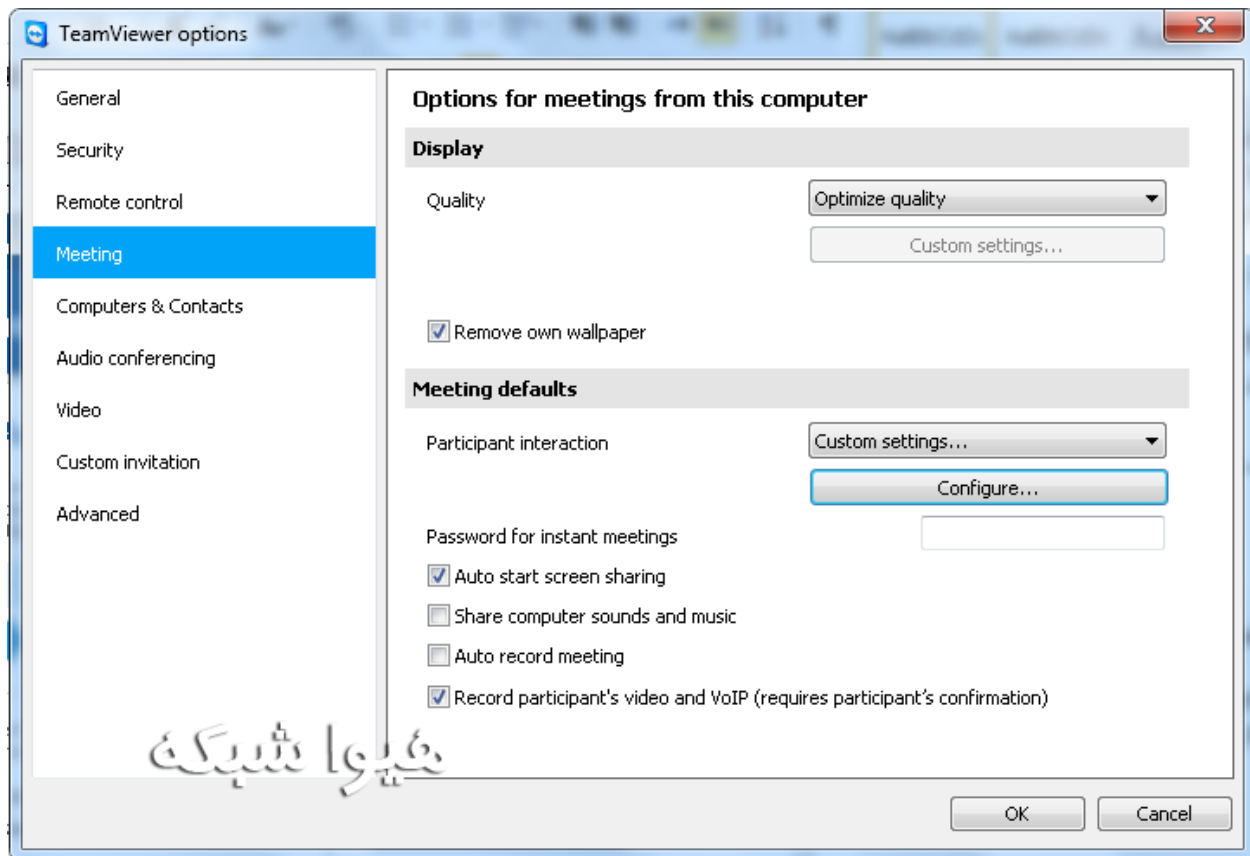
Send Key Combination استفاده از کلید های ترکیبی به صورت دیفالت.

Open new Connections in Tabs اگر فعال شود کانکشن های جدید در همان پنجره ولی در تب جدید باز خواهند شد. اگر فعال نشود کانکشن های جدید در پنجره های جدید باز خواهند شد.

Meeting

Remove own Wallpaper والپیپر میزبان Meeting را نشان نمی دهد تا سرعت لود افزایش یابد.

Participant Interaction میزان استفاده از امکانات TeamViewer را در Meeting مشخص می کند مثل Audio, Video, Chat, File Transfer,

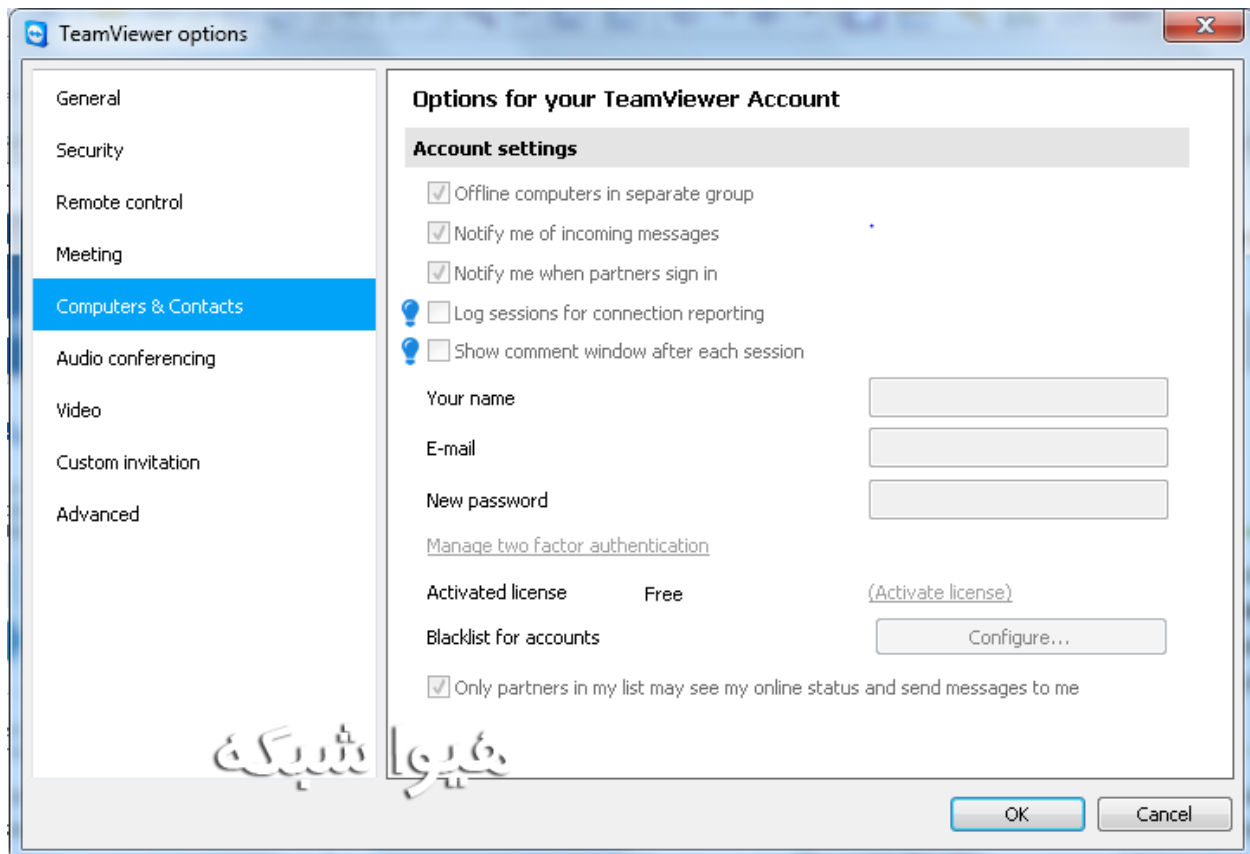


Computers & Contacts

Offline Computers in Separate group اگر فعال شود تمام کامپیوتر های آفلاین در گروه های مجزا دسته بندی میشوند.

Notify me of Incoming Messages اگر فعال شود هنگام دریافت پیام یا چت جدید، یک نوتیفیکیشن نمایش داده می شود.

Notify me When Partners sign in اگر فعال شود هنگامی که یکی از اعضای دوستان شما از TeamViewer استفاده کند به صورت یک نوتیفیکیشن به شما اعلام می گردد .

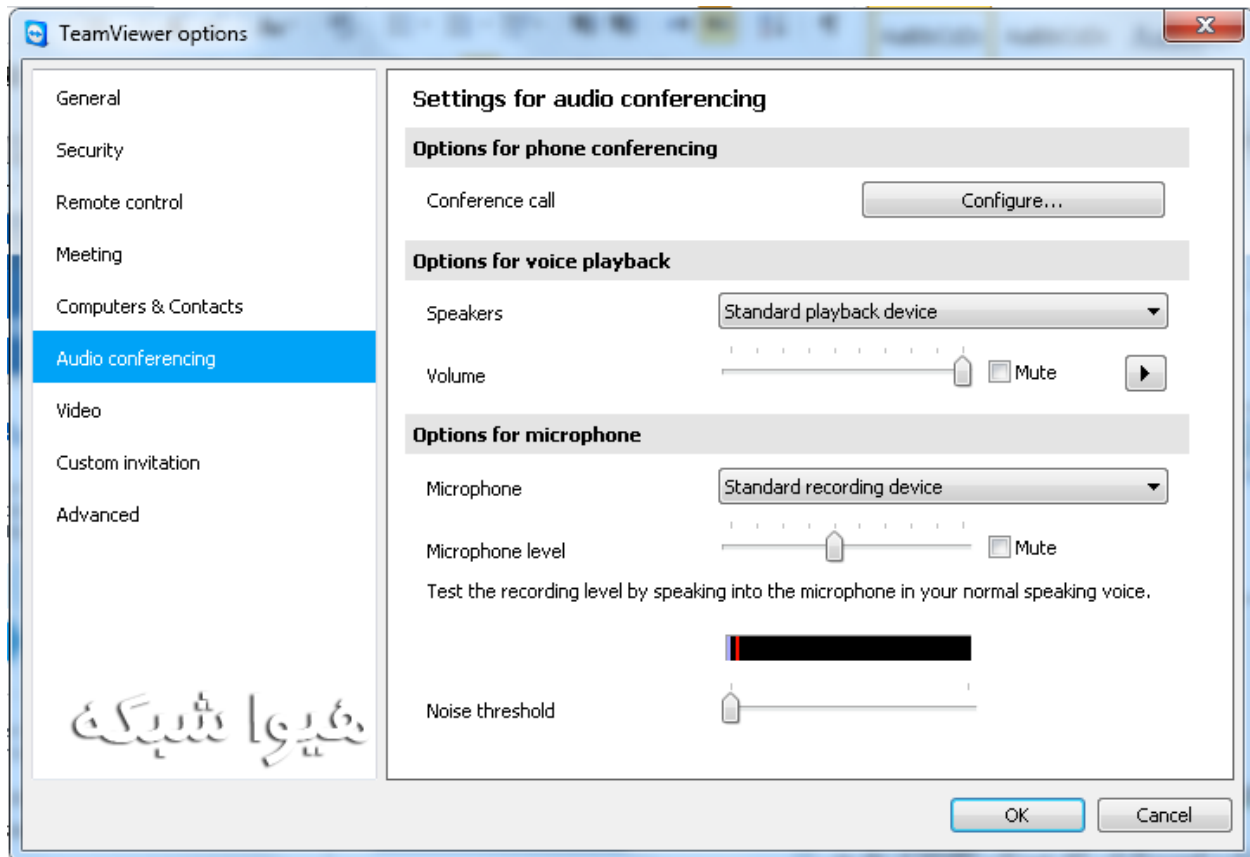


Audio Conferencing

Conference Call شروع یا شرکت کردن در یک کنفرانس صوتی.

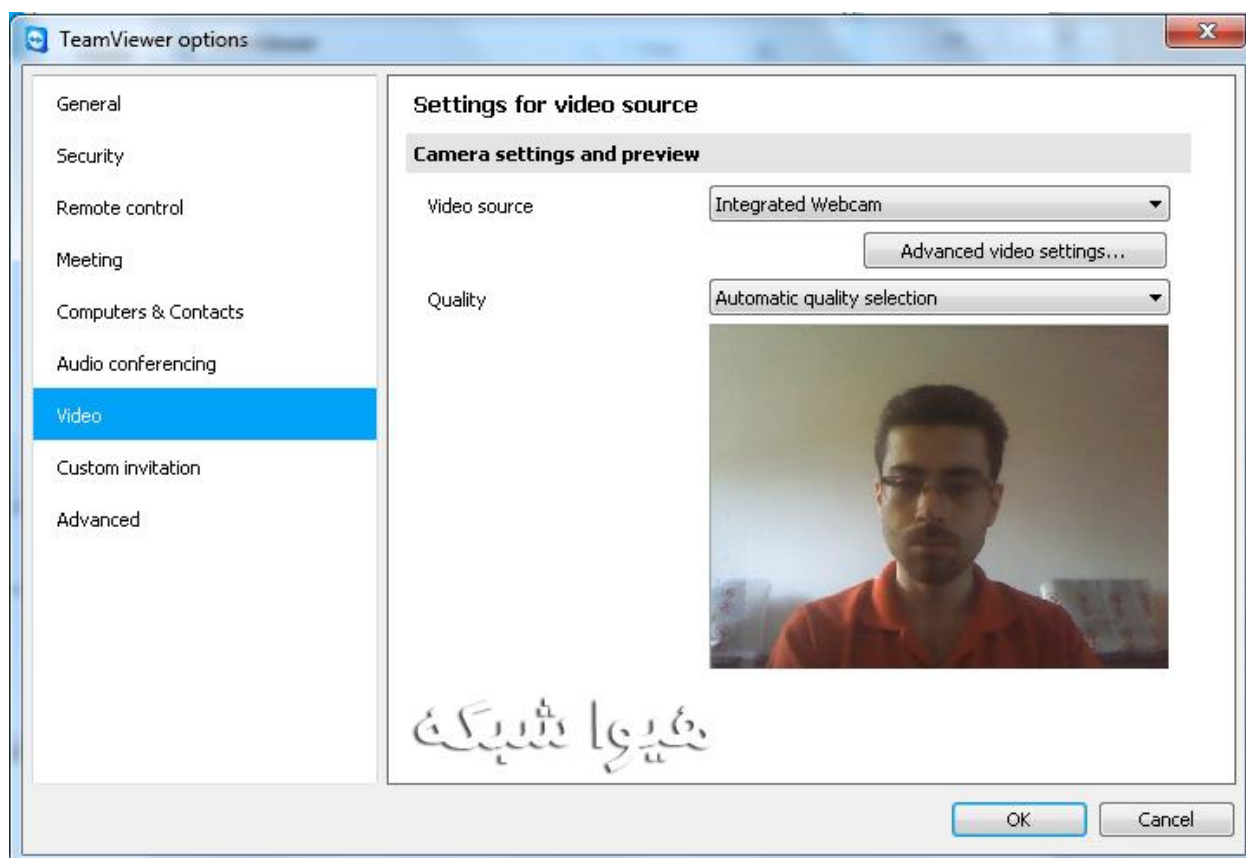
Speakers انتخاب اسپیکری که صدای VoIP از طریق آن انتقال یابد.

Noise Threshold نویز گیر میکروفن



Video

Video Source مشخص می کند که از Webcam استفاده کنید یا بجای ویدئو از یک عکس استفاده کنید یا از هیچ کدام استفاده نکنید.



لینک دانلود نرم افزار TeamViewer از سایت اصلی:

<http://www.teamviewer.com/en/index.aspx>

لینک دوم دانلود نرم افزار TeamViewer :

<http://p30download.com/fa/entry/12536/>

امیدواریم از خواندن این PDF آموزشی لذت برده باشید.

برای خواندن مطالب و آموزش های بیشتر در زمینه شبکه و اطلاع از دوره ها و کارگاه های تخصصی شبکه به سایت ما مراجعه کنید:

موفق و پیروز باشید.

گروه آموزشی هیوا شبکه

www.Hiva-Network.com