



مرجع کوچک کلاس آموزشی

Windows 10

مؤلف

علی محمودی



نشر دانشگاهی کیان
Kian Publication

سرشناسه

عنوان و نام پدیدآور

مشخصات نشر

مشخصات ظاهری

شابک

وضعیت فهرست نویسی

یادداشت

موضوع

رده بندی کنگره

رده بندی دیویی

شماره کتابشناسی ملی

محمودی، علی، ۱۳۵۴.

مرجع کوچک کلاس آموزشی Windows 10/مولف علی محمودی.

تهران: انتشارات دانشگاهی کیان، ۱۳۹۵.

۱۵۹ص: مصور.

۹۷۸-۶۰۰-۶۰۲۱-۸۵-۰

فیبا.

ویندوز مایکروسافت. Microsoft Windows computer file.

سیستم های عامل (کامپیوتر) Operating systems Computers.

۱۳۹۵ ۴م/۷۶/۷۶.QA۷۶

۰۰۵

۴۲۲۴۱۰۰



نشر دانشگاهی کیان
Kian Publication

انتشارات دانشگاهی کیان

نام کتاب : مرجع کوچک کلاس آموزشی Windows 10

ناشر : دانشگاهی کیان

مولف : علی محمودی

ناظر فنی : پیمان عمرانی

طراح جلد : رضا بیابانی نیکجو

چاپ اول : ۱۳۹۵

تیراژ : ۱۰۰۰

چاپ : ستاره سبز

صحافی : نمونه

قیمت : ۱۵۰۰۰ تومان

شابک : ۹۷۸-۶۰۰-۶۰۲۱-۸۵-۰

ISBN : 978-600-6021-85-0



خرید اینترنتی آسان از:

www.kianpub.com

بر اساس قانون حقوق مولفان و مصنفان، کلیه حقوق چاپ و نشر این کتاب به طور انحصاری به نشر دانشگاهی کیان تعلق دارد و هرگونه استفاده و برداشت از محتوای این اثر به هر شکلی اعم از چاپ، کپی، اسکن، لوح فشرده، نشر الکترونیک و اینترنتی یا به صورت هرگونه فایل رایانه ای، بدون مجوز رسمی ناشر ممنوع و حرام شرعی است و پیگرد قانونی دارد.



kianpublication

برای دریافت اخبار و اطلاعات
مفید و شرکت در قرعه کشی، ما
را در این شبکه ها دنبال کنید.

انتشارات دانشگاهی کیان با توجه به نیاز امروز کاربران، هنرجویان علوم رایانه و علاقمندان بر آن شد تا با ارایه‌ی مرجع سریع و کاملی از قواعد کاربردی و متداول، خیال کاربران را از یک کتاب مرجع و آموزشی راحت کند.

در این مجموعه آثار سعی شده تا اصول و مبانی اساسی آموزش‌های مورد نیاز کاربران عمومی و علاقمندان علوم رایانه، مطابق با سرفصل‌های آموزشی در یک کتاب کوچک و کامل مطرح شود. مزیت اصلی چنین طرحی، امکان ارایه‌ی آن به شکل مختصر با توجه به عدم اضافه‌گویی در کنار کامل بودن آموزش‌های مطرح شده به عنوان یک کتاب مرجع است، با این حساب، در گام اول نیاز به یک مرجع کامل و کوچک را رفع کرده است. در گام بعدی، انتشارات دانشگاهی کیان قصد دارد در آینده‌ای نه چندان دور، کتاب‌های کار مرتبط با این مجموعه کتاب‌ها را با رویکرد کار عملی منتشر نماید تا نیاز کاربران در این بخش را نیز پوشش دهد.

در این کتاب سعی شده به مطالب جدید ویندوز ۱۰ اشاره شود و همچنین در مورد امکاناتی از ویندوز که تاکنون زیاد مورد توجه قرار نگرفته‌اند، صحبت شود. بنابراین در کتاب حاضر از توضیحات اضافه اجتناب شده است. به همین دلیل مخاطب این کتاب لازم است حداقل آشنایی را با یکی از نسخه‌های پیشین ویندوز داشته باشد. همچنین برای آشنایی بیشتر با امکانات ویندوز، می‌توانید کتاب «مرجع کامل Windows 8 Enterprise» نوشته‌ی همین مولف از نشر دانشگاهی کیان را مطالعه نمایید؛ چرا که کتاب حاضر در واقع مکمل کتاب فوق است.

در ادامه‌ی راه، از اساتید، پژوهشگران و علاقمندان حوزه‌ی رایانه و نیز برنامه‌نویسی دعوت می‌شود تا ضمن بیان نقدها و پیشنهادهای ارزنده‌ی خود، در صورت علاقمندی به تألیف و ترجمه در چارچوب این مجموعه کتاب‌ها، از طریق پل‌های ارتباطی موجود، نشر دانشگاهی کیان را در جهت تولید آثار درخور، یاری فرمایند.

نشر دانشگاهی کیان

www.kianpub.com

info@kianpub.com

علی محمودی (مولف)

www.3dshut.com

info@3dshut.com

فهرست مطالب

امکانات جدید Command Prompt	۱۳۲	فصل اول: نصب ویندوز ۱۰ و شروع به کار
آشنایی با Microsoft Edge	۱۳۳	مقدمه‌ای بر ویندوز ۱۰..... ۷
یک تابلوی فرماندهی جدید!	۱۴۰	چه کسانی از ویندوز ۱۰ استفاده کنند؟..... ۸
شخصی‌سازی ویندوز	۱۴۹	نسخه‌های مختلف ویندوز ۱۰..... ۹
تبدیل اسناد به PDF	۱۵۶	نصب ویندوز ۱۰..... ۱۰
		قفل‌شکنی ویندوز ۱۰..... ۲۵
ضمیمه: آشنایی با کلیدهای میانبر		نصب سخت‌افزارهای ناشناخته..... ۲۹
آشنایی با کلیدهای میانبر.....	۱۵۷	استخراج مشخصات سیستم عامل و ۳۸
		ورود به وضعیت ایمن..... ۴۲

فصل دوم: آماده‌سازی ویندوز

جلوگیری از به‌روزرسانی محلی.....	۴۹
جلوگیری از به‌روزرسانی شبکه‌ای.....	۵۲
فعال کردن برنامه‌ی ضدویروس.....	۵۵
خروج صحیح از ویندوز.....	۶۱
فعال کردن گزینه‌ی Hibernate.....	۶۵
خصوصی‌سازی آیکون‌های میزکار.....	۷۰
تنظیم تقویم هجری خورشیدی.....	۷۳

فصل سوم: تازه‌های ویندوز ۱۰

تازه‌های دکمه و منوی شروع.....	۷۷
نوار وظیفه چه حرف‌های تازه‌ای دارد؟.....	۹۴
میزکار مجازی چیست؟.....	۱۰۸
چیدمان پنجره‌های باز.....	۱۱۴
در This PC چه داریم؟.....	۱۱۷
برنامه‌های نسل جدید ویندوز.....	۱۲۶
امکانات جدید برنامه‌ی Photos.....	۱۳۰

نصب ویندوز ۱۰ و شروع به کار

این فصل به توضیح در مورد ویندوز ۱۰ و نسخه‌های مختلف آن می‌پردازد. این‌که چه کسانی می‌توانند از این ویندوز بهره ببرند نیز جزو دیگر مطالبی است که در این فصل با آن آشنا می‌شوید. همچنین همین‌جا چگونگی نصب ویندوز ۱۰، قفل‌شکنی آن و کیفیت نصب سخت‌افزارهای ناشناخته بر روی ویندوز را می‌آموزید. اگر بخواهید از مشخصات کامپیوتر خود با خبر شوید و یا پس از این‌که ویندوز خراب شد، به وضعیت ایمن وارد شده و آن‌را تعمیر کنید باید مطالب این فصل را تا آخر مطالعه کنید.

مقدمه‌ای بر ویندوز ۱۰

همان‌طور که می‌دانید فراگیرترین سیستم عامل تا به امروز ویندوز است و از طرفی تاکنون نسخه‌های متنوعی از این سیستم عامل پرتعداد به بازار ارائه شده است. یک سیستم عامل مانند XP که دارای طولانی‌ترین عمر بود و یکی همچون ویستا که هنوز نیامده، درس‌های فراوانی را با خود به همراه آورد و سریع به تاریخ پیوست! اما بالاخره پس از مدت‌ها انتظار و حرف و حدیث‌ها و شایعات فراوان، نسخه‌ی نهایی ویندوز ۱۰ منتشر شد. ویندوزی که به نظر می‌رسد می‌تواند بار دیگر، موفقیت چشمگیر ویندوز XP و ویندوز ۷ را تکرار کند. دلیل نام‌گذاری این نسخه به ویندوز ۱۰ به گفته‌ی

مدیر تیم برنامه‌نویسی مایکروسافت^۱، تشابه اسمی ویندوز ۹ به ابتدای نام ویندوزهای ۹۵ و ۹۸ است. ویندوز ۱۰ از نظر ظاهری شباهت بسیار زیادی به نسخه‌ی ۸،۱ دارد؛ اما تغییرات گسترده‌ای در آن صورت گرفته است. یکی از بزرگترین ایراداتی که به ویندوزهای ۸ و ۸،۱ گرفته می‌شد، منوی شروع^۲ آن‌ها بود که راحتی کار را از کاربران می‌گرفت؛ اما اکنون منوی شروع در ویندوز ۱۰ ظاهری جدید دارد و تلفیق جالبی از منوی شروع ویندوزهای ۷ و ۸ است. این منو هم قابلیت‌های منوی شروع ویندوز ۷ را دارد و هم فضای منوی شروع ویندوز ۸ را تداعی می‌کند. یکی دیگر از قابلیت‌های جدید ویندوز ۱۰ دارا بودن چندین میزکار^۳ است که به‌وسیله‌ی آن، چند کاربر هریک می‌توانند کاری مستقل از یک‌دیگر روی یک صفحه‌ی نمایش^۴ انجام دهند.

این نسخه از ویندوز قابل استفاده بر روی کامپیوترهای رومیزی^۵، کامپیوترهای قابل حمل^۶، گوشی تلفن همراه^۷ است و ارتباطی یک‌پارچه بین این وسایل برقرار می‌کند. همچنین مایکروسافت با بهینه‌سازی منابع سخت‌افزاری مورد استفاده‌ی ویندوز سعی کرده است که فضای بیشتری را در اختیار کاربران قرار دهد و کارایی این سیستم‌عامل را بیش از پیش کند.

چه کسانی از ویندوز ۱۰ استفاده کنند؟

مایکروسافت در ویندوز ۱۰ تغییراتی اعمال کرده تا نظر مثبت کاربران قدیمی ویندوز را نیز جلب کند؛ بلکه مایکروسافت در ویندوز ۱۰ تمرکز ویژه‌ای بر روی کاربران قدیمی و حرفه‌ای خود داشته، تغییرات زیادی در «محیط DOS تحت ویندوز»^۸ ایجاد کرده تا بتوانند دستورات متنی بیشتری را وارد کنند و کنترل بیشتری بر روی سیستم داشته باشند. توجه بیشتر به محیط میزکار و کاربران سنتی ویندوز باعث نشده تا مایکروسافت کاربران (جدید) ابزارهای لمسی را نیز فراموش کند. مایکروسافت قصد دارد تا کاربران ویندوز ۸ را نیز حفظ نموده و امکانات بیشتری را در اختیار آنها قرار دهد.

۱. مایکروسافت (Microsoft) نام شرکت سازنده‌ی ویندوز است.

2. Start menu
3. Multi desktop
4. Monitor
5. Desktop computer
6. Laptop
7. Mobile phone
8. Command Prompt

در ویندوز ۱۰ شما شاهد رابط کاربری^۱ سازگار با ابزار مورد استفاده‌ی خود هستید. این بدین معنی است که وقتی در حال استفاده از کامپیوتر هستید، ویندوز طوری تغییر شکل پیدا می‌کند تا همه چیز برای استفاده از ماوس و صفحه‌کلید فراهم شود.

در ویندوز ۱۰ رابط کاربری مدرن در کنار منوی شروع سنتی که در ویندوز ۸ حذف شده بود قرار می‌گیرد و از این رو کاربرانی که به دلیل حذف این منو، مایل به استفاده از ویندوز ۸ نبودند، از ویندوز ۱۰ استقبال می‌کنند. منوی شروع کمی از نظر ظاهری تغییر کرده تا با گرافیک مدرن و زبان طراحی مسطح^۲ مایکروسافت سازگار شود. اگر کاربر بخواهد فقط می‌تواند به محیط مترو^۳ یا مدرن ویندوز و کاشی‌های زنده نیز دسترسی داشته باشد. مایکروسافت همچنین روش‌های جدیدی را برای چندوظیفه‌ای^۴ کردن و اجرای همزمان چند برنامه در کنار هم در نظر گرفته است.

سخن خود را با خلاصه‌ای از جملاتی که معاون شرکت مایکروسافت در یک کنفرانس خبری به‌منظور معرفی ویندوز ۱۰ گفته بود خلاصه می‌کنیم: "ما به دنبال توازن در این سیستم عامل هستیم. در نتیجه، کاربران ویندوز ۷ می‌توانند همان محیط آشنای خود را داشته باشند و در عین حال از امکانات خوب ویندوز ۸ نیز بهره‌مند شوند".

نکته: این‌که می‌بینید صحبت‌های زیادی از ویندوز ۷ و ۸ به میان آمده به دلیل آن است که اولاً ویندوزهای ۷ و ۸ از جمله جدیدترین ویندوزهای ارائه شده از طرف شرکت مایکروسافت هستند و ثانیاً بعد از ویندوز ۷ که یک سیستم عامل موفق بود، عرضه‌ی ویندوز ۸ آن‌هم بدون منوی شروع (که گویی برای کاربران قدیمی ویندوز اعتیادآور بوده) چندان جالب به نظر نیامد و در اصطلاح عامیانه «تو ذوق کاربران خورد»!

نسخه‌های مختلف ویندوز ۱۰

به‌طور کلی ویندوز ۱۰ در سه نسخه‌ی خانگی، حرفه‌ای و سازمانی ارائه شده است. این سه نسخه به‌ترتیب Windows 10 Home، Windows 10 Professional و Windows 10 Enterprise نام گرفته‌اند. ویندوز خانگی برای استفاده در کامپیوترهای

1. User Interface
2. Flat Design
3. Metro
4. Multitasking

شخصی طراحی شده، ویندوز حرفه‌ای تمام ویژگی‌های ویندوز خانگی را دارد و درعین حال مخصوص کاربران تجاری و حرفه‌ای در نظر گرفته شده است که به تمامی ویژگی‌های سیستم عامل محبوبشان وابسته هستند. اما در مجموع می‌توان گفت که ویندوز سازمانی، کامل‌ترین نسخه‌ی ویندوز ۱۰ است؛ چراکه برای کمک به فناوری اطلاعات و ارتباطات مبتنی بر سازمان‌ها ساخته شده است.

گاهی اوقات هنگام کنکاش در بین نسخه‌های مختلف ویندوز با اصطلاحاتی همچون OEM و KMS روبرو می‌شوید. این واژه‌ها به ترتیب سر کلمات Originally Equipment Manufacturer^۱ و Key Management Service^۲ هستند. این عبارات مربوط به کیفیت فعال‌سازی ویندوز می‌شوند. برای نمونه، نسخه‌ی OEM نوعی از سیستم عامل است که از قبل و بدون دخالت کاربر روی سخت افزار نصب شده و به صورت تمام و کمال تحویل وی می‌شود. مثلاً بیشتر کامپیوتر قابل حمل این‌گونه ویندوزها را بر روی خود دارند به همین دلیل است که در هنگام تحویل کامپیوترهای قابل حملی که دارای ویندوز اصلی^۳ هستند شما DVD نصب ویندوز را دریافت نمی‌کنید.

اما در مورد نسخه‌ی KMS، مدیر شبکه بر روی یک سیستم (که به سیستم سرویس‌دهی میزبان یا Host معروف است)، یکی از نسخه‌های سیستم عامل را نصب می‌کند و سایر سیستم‌های زیرمجموعه‌ی شبکه نیز برای فعال شدن، به سیستم میزبان مراجعه و از کلید فعال‌سازی^۴ آن استفاده می‌کنند.

لازم به یادآوری است که هریک از ویندوزهای اشاره شده، در دو نسخه‌ی ۳۲ و ۶۴ بیتی به بازار عرضه شده‌اند. بدیهی است که توانایی‌ها و سرعت پردازندگی نسخه‌ی ۶۴ بیتی بهتر از نسخه‌ی ۳۲ بیتی است اما به شرط آن‌که سخت‌افزارهای سیستم کامپیوتری شما جوابگوی نصب آن باشند.

نصب ویندوز ۱۰

نکته: هرچند سعی شده است مراحل نصب ویندوز ۱۰ به صورت گام‌به‌گام در این فصل توضیح داده شود؛ اما بهتر است که اگر برای اولین بار قصد نصب ویندوز را دارید، دست‌کم از یک کاربر با سابقه در کنار خود کمک بگیرید.

۱. سازنده‌ی تجهیزات اصلی

۲. سرویس مدیریت کد

3. Original

4. Activation key

الزامات لازم برای نصب ویندوز ۱۰ مطابق با جدول زیر است:

ویندوز ۶۴ بیتی	ویندوز ۳۲ بیتی	
دو گیگابایت	یک گیگابایت	RAM
۲۰ گیگابایت فضای خالی	۱۶ گیگابایت فضای خالی	Hard disk
تکپردازنده با سرعت یک گیگاهرتز یا بیشتر		CPU
با حافظه‌ی ۵۱۲ مگابایت یا بیشتر، دقت تفکیک‌پذیری ^۱ 1024x768 و پشتیبانی از Microsoft DirectX 9 و WDDM 1.0		VGA
لازم است		DVD ROM
صفحه‌ی نمایشی که از فناوری لمسی ^۲ پشتیبانی می‌کند		الزامات اضافی برای استفاده‌ی حداکثر از امکانات ویندوز
برای استفاده‌ی حداکثر از امکانات جدید، دقت تفکیک‌پذیری 1366x768		
۱۶ گیگابایت فضای خالی اضافه روی دیسک‌سخت ^۳		

پس از تهیه‌ی الزامات بالا، مراحل زیر را گام‌به‌گام پیگیری کنید:

۱. ارتباط سیستم خود را با شبکه و اینترنت قطع کنید.
۲. سیستم کامپیوتری خود را روشن کنید و با فشردن متوالی کلید Delete به تنظیمات BIOS^۴ سیستم وارد شوید.
۳. با فشردن کلیدهای فلش چپ یا راست به سربرگ Boot وارد شوید و گزینه‌ی First Boot سیستم را روی CD ROM تنظیم کنید. بدین ترتیب، کامپیوتر شما برای راه‌اندازی خود از روی CD یا DVD خواندن را شروع می‌کند.^۵
۴. DVD نصب ویندوز را درون گرداننده‌ی مربوطه قرار دهید.
۵. با فشردن کلید Escape از سربرگ First Boot محیط BIOS خارج شوید.

1. Resolution

2. Touch


3. Hard disk

۴. واژه‌ی BIOS گرفته شده از کلمات Basic Input Output System و به معنی «سیستم اساسی ورودی و خروجی کامپیوتر» است. تنظیمات این قسمت، قبل از راه‌اندازی سیستم کامپیوتری توسط ویندوز بررسی می‌شود.

۵. به شرط آن‌که CD یا DVD ای که درون گرداننده قرار دارد، توانایی راه‌اندازی سیستم را داشته باشد.

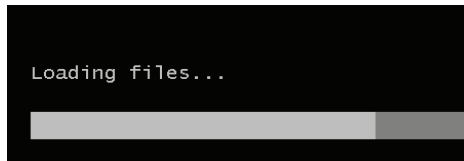
۶. با فشردن کلیدهای F10 و سپس Enter، تنظیم‌های محیط BIOS را ذخیره کنید و از این محیط خارج شوید. در این صورت کامپیوتر به صورت خودکار دوباره راه‌اندازی می‌شود.

۷. با دیدن پیغام Press any Key to Setup Windows 10، یکی از کلیدهای صفحه‌کلید را به دلخواه فشار دهید تا نصب ویندوز از روی DVD آغاز شود (تصویر ۱-۱).^۲

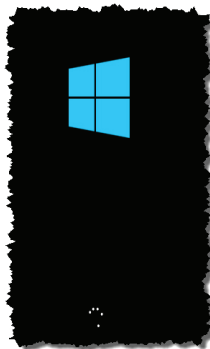


تصویر ۱-۱

۸. ویندوز در این مرحله، فایل‌های ابتدایی نصب را در سیستم شما بارگذاری می‌کند (تصاویر ۱-۲ و ۱-۳). نیاز به انجام کار خاصی نیست.



تصویر ۲-۱

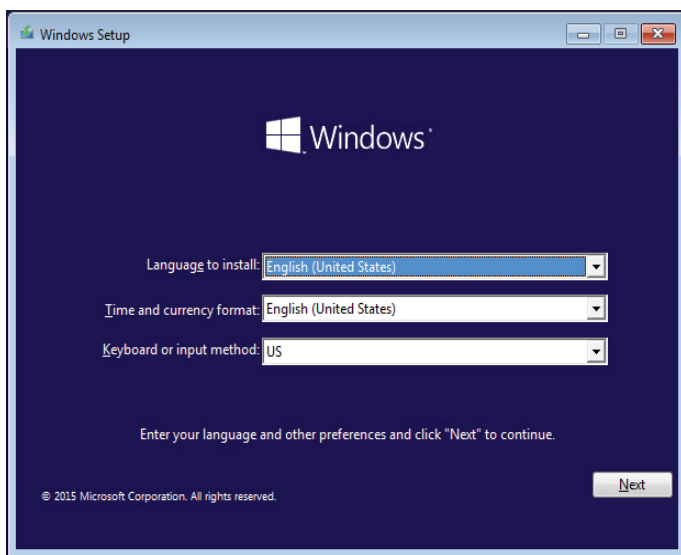


تصویر ۳-۱

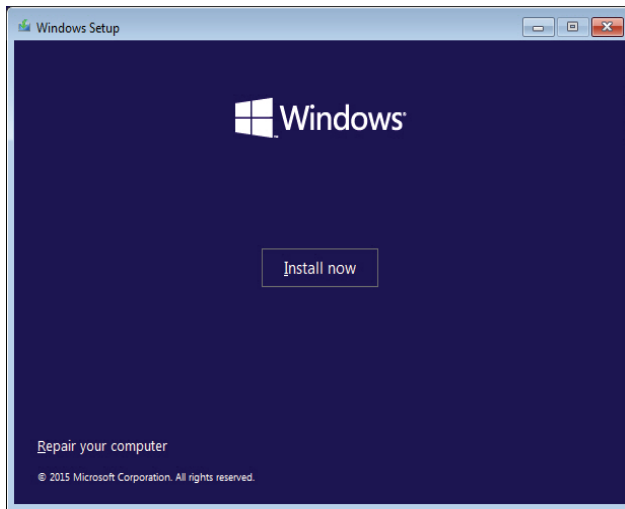
1. Driver

۲. فایلی که ویندوز از روی آن نصب می‌شود، setup.exe نام دارد.

۹. در این گام، صفحه‌ی سیاه اولیه حذف می‌شود و صفحه‌ای آبی رنگ، جای آن را می‌گیرد. در این زمان، مکان‌نما را نیز می‌بینید. پس از لحظاتی، کادر نمایش داده شده در تصویر ۱-۴ روی صفحه‌ی نمایش ظاهر می‌شود. در این صورت، کرکره‌های Language to install و Time and currency format را روی English (United States) و کرکره‌ی Keyboard or input method را روی US تنظیم کنید. آنگاه روی دکمه‌ی Next کلیک کنید تا صفحه‌ی بعد یعنی تصویر ۱-۵ ظاهر شود.

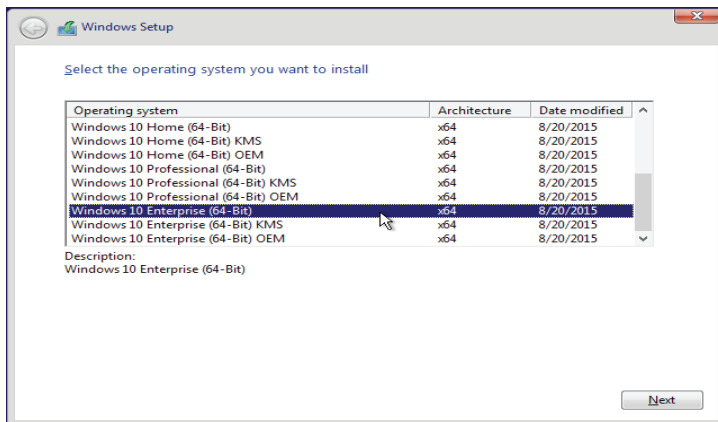


تصویر ۱-۴



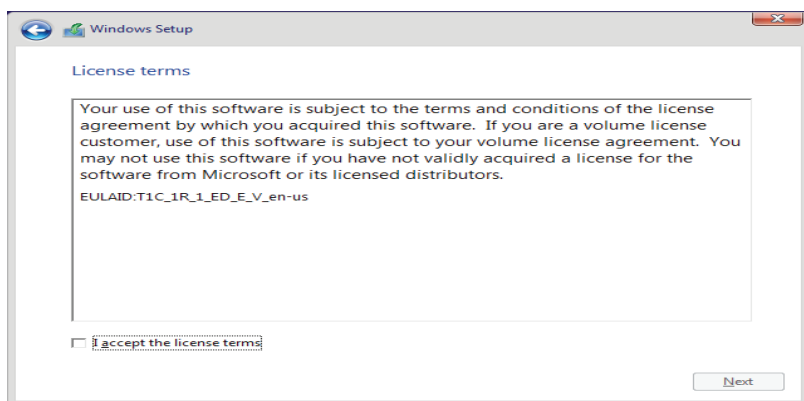
تصویر ۵-۱

۱۰. مطابق با تصویر ۵-۱، روی دکمه‌ی Install now کلیک کنید تا عمل نصب شروع شود (تصویر ۶-۱)؛ سپس با توجه به سرعت پردازنده‌ی کامپیوتر خود در کادر ظاهرشده‌ی بعدی (تصویر ۷-۱) یکی از سیستم‌های عامل موجود را انتخاب و روی دکمه‌ی Next کلیک کنید.^۱



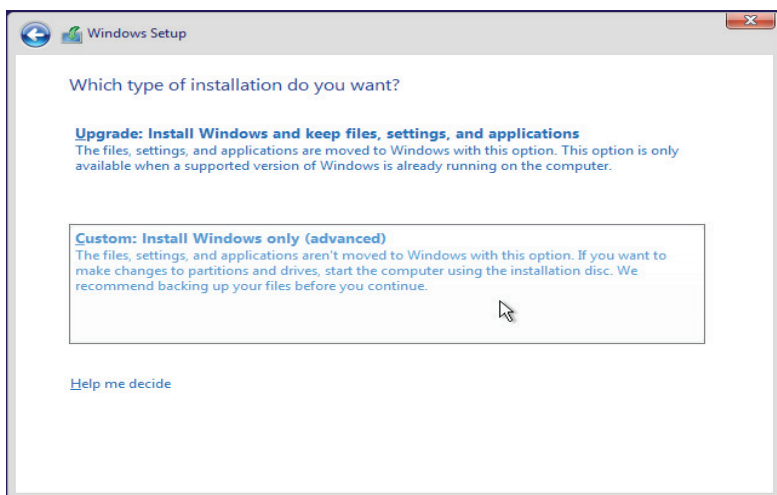
تصویر ۶-۱

۱. البته اگر سخت‌افزارهای تشکیل دهنده‌ی کامپیوتر شما جاگو است، Windows 10 Enterprise x64 پیشنهاد می‌شود.



تصویر ۷-۱

۱۱. در این مرحله (تصویر ۷-۱)، گزینه‌ی **I accept the license terms** را فعال کرده و روی دکمه‌ی **Next** کلیک کنید تا کادر **Windows Setup** شکل و رنگی تازه به خود بگیرد (تصویر ۸-۱).

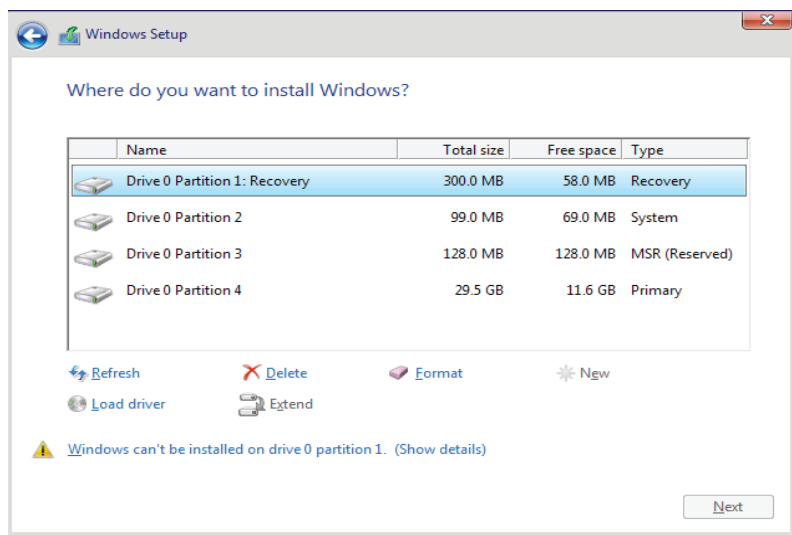


تصویر ۸-۱

۱۲. مطابق با تصویر ۸-۱ دو روش در پیش رو دارید:

Upgrade: اگر از قبل، سیستم عاملی روی کامپیوتر خود داشته‌اید با انتخاب این گزینه، فایل‌ها و برنامه‌ها و همچنین تنظیم‌های پیشین باقی می‌ماند و ویندوز ۱۰ جدید جای سیستم عامل قبلی شما را می‌گیرد.

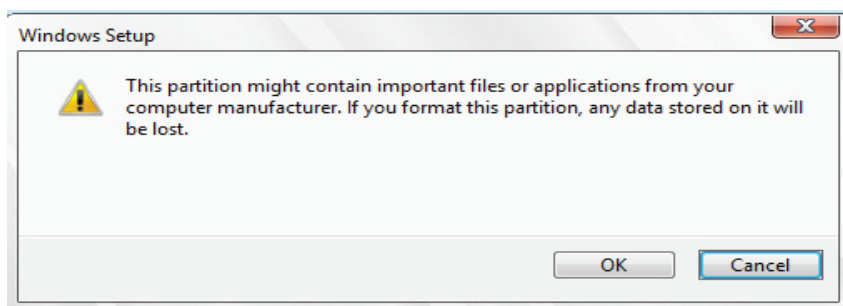
Custom: با انتخاب این گزینه، سیستم عامل قبلی با فایل‌ها و برنامه‌ها و تنظیم‌ها سر جای خود باقی می‌ماند و ویندوزی جدید نصب می‌شود. بدیهی است که با کلیک روی گزینه‌ی Custom، فرصت انتخاب پارتیشن^۱ مدنظر شما برای نصب ویندوز جدید نیز فراهم می‌شود (تصویر ۹-۱).



تصویر ۹-۱

۱۳. در این مرحله (تصویر ۹-۱)، پارتیشنی را که قصد دارید ویندوز روی آن نصب شود انتخاب کنید و سپس با استفاده از دکمه‌ی Format آن را قالب‌بندی نمایید. در این شرایط کادر ۱۰-۱ به شما هشدار می‌دهد که در صورت انجام این کار، اطلاعات درایو از بین می‌رود. در این کادر روی دکمه‌ی OK کلیک و سپس در همان کادر پیشین (تصویر ۹-۱) روی دکمه‌ی Next کلیک کنید تا کار ادامه بیابد (تصویر ۱۱-۱).

۱. به تقسیم‌بندی سطح دیسک سخت پارتیشن (Partition) یا درایو (Drive) می‌گویند.



تصویر ۱۰-۱



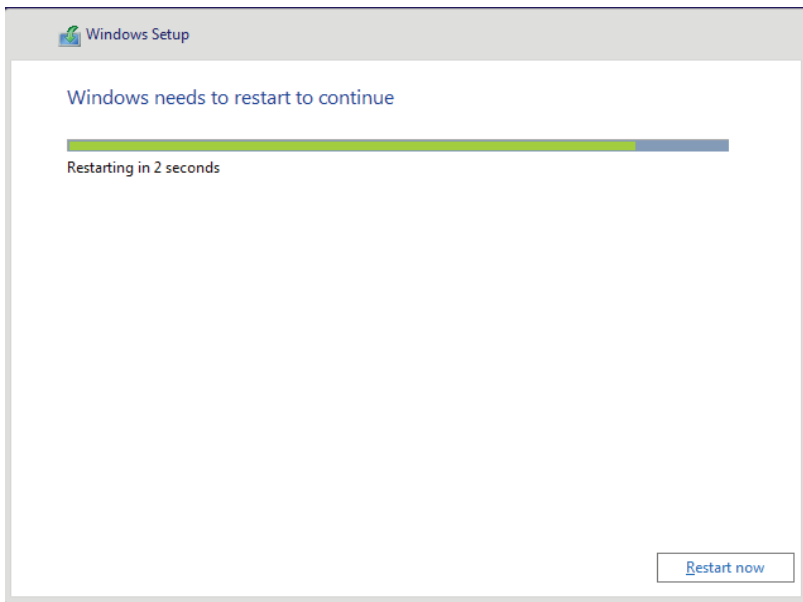
تصویر ۱۱-۱

همان‌طور که در تصویر ۱۱-۱ مشاهده می‌کنید، نصب ویندوز در قالب پنج مرحله‌ی زیر صورت می‌گیرد:

- Copy Windows files
- Getting files ready for installation
- Installing features
- Installing updates
- Finishing up

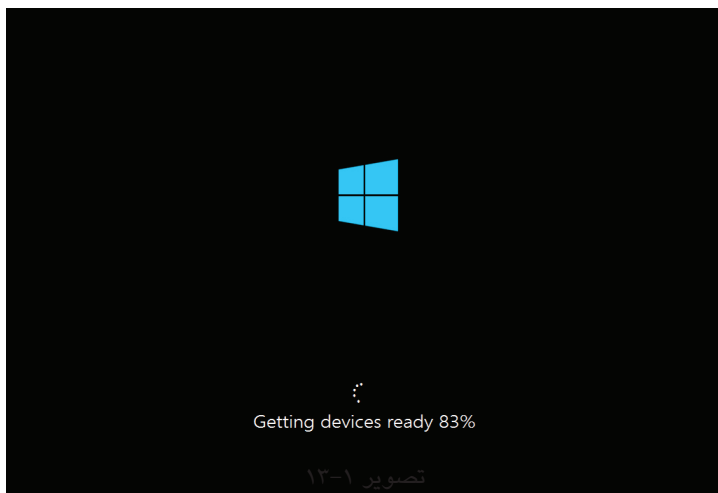
مدت زمان نصب ویندوز باتوجه به امکانات کامپیوتر شما متغیر است؛ اما می‌توان گفت برابر با زمان نصب ویندوز ۷ است. بیشترین زمان را Getting files ready for installation به خود اختصاص می‌دهد.

۱۴. در این زمان، سیستم نیاز به راه‌اندازی مجدد دارد (تصویر ۱-۱۲). صبر کنید که سیستم به‌صورت خودکار این کار را انجام دهد یا اگر عجله دارید، روی دکمه‌ی Restart now کلیک کنید.



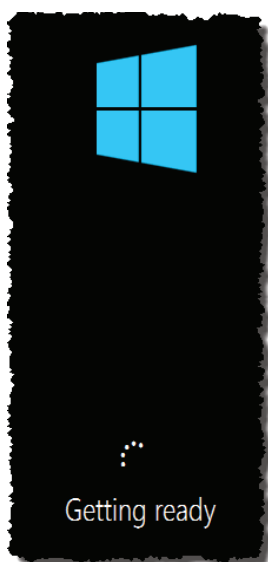
تصویر ۱-۱۲

۱۵. ویندوز در گام بعد، سخت‌افزارهای متصل به کامپیوتر را شناسایی می‌کند (تصویر ۱-۱۳).



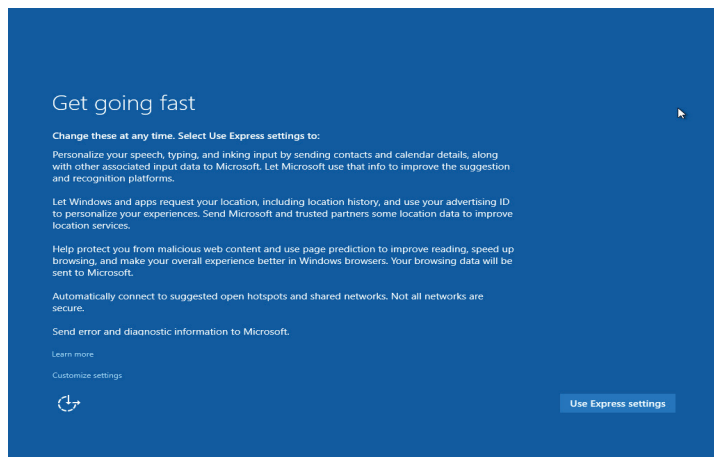
تصویر ۱-۱۳

۱۶. سیستم به صورت خودکار دوباره راه اندازی می شود و این بار ویندوز آماده سازی را شروع می کند (تصویر ۱-۱۴).

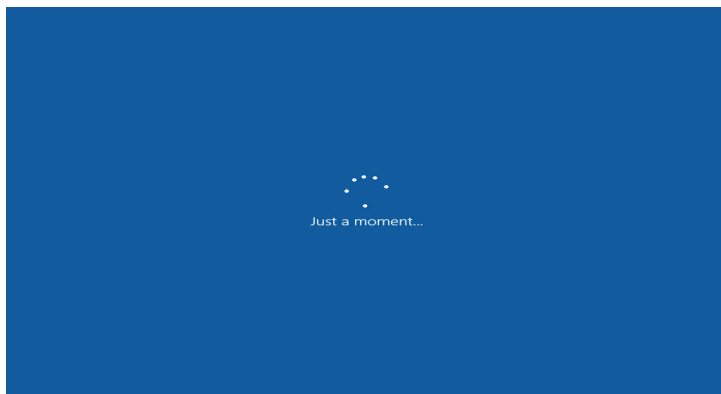


تصویر ۱-۱۴

۱۷. در گام بعد (تصویر ۱-۱۵) روی دکمه‌ی Use Express settings کلیک کنید تا کار ادامه بیابد (تصویر ۱-۱۶).



تصویر ۱-۱۵



تصویر ۱-۱۶

۱۸. در مرحله‌ی بعد (تصویر ۱-۱۷) به فیلد Who's going to use this PC? مراجعه و نامی را برای کامپیوتر خود وارد کنید. این نام به User name مشهور است. همچنین اگر تمایل دارید که از این پس برای ورود به ویندوز کلمه‌ی عبور^۱ بدهید تا دسترسی به

1. Password